



Agindo juntos geramos mais

(15) 3500.6119  
contato@ajgmais.org.br  
Rua Humberto de Campos, 680  
Jardim Zulmira - Sorocaba/SP

ajgmais.org.br

## PLANO DE TRABALHO

**Edital de Chamamento Público nº 010/2022 / Aditamento  
AMERICANA**

## NOME DA ORGANIZAÇÃO DA SOCIEDADE CIVIL

**Agindo Juntos Geramos+ AJG**

## NOME DA OFERTA SOCIOASSISTENCIAL

Execução do Serviço Socioassistencial **Operacionalização do Cadastro Único.**

## TIPO DE OFERTA SOCIOASSISTENCIAL

<b>Atendimento</b>	<b>Assessoramento e Defesa e Garantia de Direitos</b>
X	



Agindo juntos geramos mais

(15) 3500.6119  
contato@ajgmais.org.br  
Rua Humberto de Campos, 680  
Jardim Zulmira - Sorocaba/SP

ajgmais.org.br

NÍVEL DE PROTEÇÃO SOCIAL		
Proteção Social Básica	Proteção Social Especial	
	Média Complexidade	Alta Complexidade
X		

PÚBLICO ALVO
<b>Famílias de baixa renda</b> , conforme os critérios estabelecidos pelas normativas da Política de Assistência Social e pelas diretrizes do próprio CadÚnico.

DIAS E HORÁRIOS DE FUNCIONAMENTO
De segunda a sexta-feira, das 8h às 17h.





Agindo juntos geramos mais

(15) 3500.6119  
contato@ajgmais.org.br  
Rua Humberto de Campos, 680  
Jardim Zulmira - Sorocaba/SP

ajgmais.org.br

<b>EQUIPAMENTO DE REFERÊNCIA</b>	<b>ÁREA DE ABRANGÊNCIA</b>
Centro de Referência de Assistência Social (CRAS)	Municipal – Americana/SP

## 1. DADOS DA ORGANIZAÇÃO DA SOCIEDADE CIVIL

### 1.1. IDENTIFICAÇÃO DA ORGANIZAÇÃO

#### DADOS DA ORGANIZAÇÃO:

<b>Razão Social</b>	Agindo Juntos Geramos+
<b>Sigla</b>	AJG
<b>CNPJ</b>	07.032.003/0001-56
<b>Endereço da Sede</b>	Rua Humberto de Campos, nº 680
<b>CEP</b>	18.061-000



Agindo juntos geramos mais

(15) 3500.6119  
contato@ajgmais.org.br  
Rua Humberto de Campos, 680  
Jardim Zulmira - Sorocaba/SP

ajgmais.org.br

<b>Ponto de Referência</b>	Próximo à Escola Humberto de Campos
<b>Telefones</b>	(15) 3500-6119
<b>E-mail</b>	juridico@ajgmais.org.br / projetos@ajgmais.org.br
<b>Site</b>	ajgmais.org.br
<b>Data da Fundação da Organização</b>	07/07/2004
<b>Inscrição CMAS/Validade</b>	Nº 143 Inscrição por tempo indeterminado
<b>Inscrição CMDCA/Validade</b>	Nº 191/P 02 04/07/2024 a 04/07/2026
<b>Outros (especificar)</b>	Inscrição Municipal - 319.381 Inscrição Estadual - 798.543.529.111 CRCE - 0531/2014 CREMESP - 1008379 CNES - 4578791





Agindo juntos geramos mais

(15) 3500.6119  
contato@ajgmais.org.br  
Rua Humberto de Campos, 680  
Jardim Zulmira - Sorocaba/SP

ajgmais.org.br

	<p>CNEAS - Concluído</p> <p>CMPI - 63</p> <p>CNAP - 2022</p> <p>Selo Social - Desde 2014</p> <p>Utilidade Pública Municipal - Lei nº 7914, de 18 de setembro de 2006</p> <p>Utilidade Pública Estadual - Lei nº 18.109, de 12 de março de 2025</p> <p>CEBAS - 235874.0028116/2020</p>
<b>DADOS DA OFERTA SOCIOASSISTENCIAL:</b>	
<b>Endereço</b>	Rua Dom Pedro II, nº 275
<b>CEP</b>	13.465-040
<b>Ponto de Referência</b>	Em frente a Manduri
<b>Telefones</b>	(19) 3013-2521
<b>E-mail</b>	cadunico.americana@ajgmais.org.br
<b>Data da Implantação</b>	01/03/2023





Agindo juntos geramos mais

(15) 3500.6119  
contato@ajgmais.org.br  
Rua Humberto de Campos, 680  
Jardim Zulmira - Sorocaba/SP

ajgmais.org.br

<b>da Oferta</b>	
------------------	--

## 1.2. HISTÓRIA DA ORGANIZAÇÃO

### IDENTIDADE

A Organização da Sociedade Civil (OSC) **Agindo Juntos Geramos+ AJG** é uma organização de direito privado, sem fins lucrativos, fundada em 7 de julho de 2004, com sede em Sorocaba, SP. Seu objetivo é promover ações de caráter social, educacional, de saúde, cultural e esportivo, atendendo crianças, adolescentes, jovens, adultos e idosos em situação de vulnerabilidade. A **AJG** atua em parceria com o setor público e privado, oferecendo programas de inclusão, capacitação, assistência social, saúde e educação, com foco na promoção de direitos humanos, cidadania e integração social.

O nome "**Agindo Juntos Geramos+ AJG**" encapsula a essência da organização ao enfatizar a colaboração e a solidariedade entre a equipe, a comunidade e os parceiros. "**Agindo Juntos**" destaca a importância das parcerias, ressaltando que, ao unirmos esforços com nossos colaboradores e beneficiários, conseguimos potencializar as ações em prol de um objetivo comum. A palavra "**Geramos**" sugere a produção de resultados concretos e transformadores, refletindo o foco em empoderar os beneficiários para que desenvolvam suas habilidades e alcancem seus objetivos. O símbolo "+" representa a criação de mais oportunidades, inovação e crescimento, sinalizando o compromisso da organização em expandir seu impacto e oferecer soluções efetivas para os desafios sociais. Assim, nosso nome





Agindo juntos geramos mais

(15) 3500.6119  
contato@ajgmais.org.br  
Rua Humberto de Campos, 680  
Jardim Zulmira - Sorocaba/SP

ajgmais.org.br

carrega uma mensagem de transformação social, inclusão e um futuro melhor para todos.

## **TRAJETÓRIA**

Fundada em 07 de julho de 2004, a Agindo Juntos Geramos+ AJG foi criada com o objetivo de proporcionar assistência a crianças em situação de vulnerabilidade social na rede pública de ensino e saúde da zona norte de Sorocaba, inicialmente por meio da distribuição de farinha nutricional multimistura. Simultaneamente a essa iniciativa, a associação estabeleceu parcerias com o SENAI e o SENAC para oferecer cursos profissionalizantes.

Posteriormente, diversificamos nossas ações, incluindo atividades como o Coletivo Jovem, em colaboração com o Instituto Coca-Cola Brasil, além de programas de Padaria Artesanal, Confeitaria, Artesanato (pintura em tecido e crochê), Cursos de Idiomas (Japonês e Inglês), Informática Básica, Manicure e Pedicure, Modelagem e Costura, bem como Aulas de Ballet e Street Dance. Em 2018, participamos do programa "Capacitando para Autonomia", em parceria com o Instituto Cooperforte, ampliando nosso escopo de atuação.

A AJG obteve habilitação do Ministério do Trabalho para atuar no programa de Aprendizagem (Jovem Aprendiz), oferecendo cursos como Operador do Comércio em Lojas e Mercados, Assistente Administrativo, Auxiliar de Logística e Auxiliar de Produção. Em colaboração com a Rede Nacional de Aprendizagem, Promoção Social e Integração (RENAPSI), desenvolvemos cursos na área Bancária e Administrativa, incluindo Aprendiz Bancário e Auxiliar de Escritório e Serviços Administrativos.



Agindo juntos geramos mais

(15) 3500.6119  
contato@ajgmais.org.br  
Rua Humberto de Campos, 680  
Jardim Zulmira - Sorocaba/SP

ajgmais.org.br

Em um esforço contínuo para estabelecer vínculos saudáveis e permanentes com a sociedade, a AJG abriga o Grupo de Escoteiros Monte Serrat, que conta com aproximadamente 90 participantes. Nossa ampla infraestrutura permite que crianças, adolescentes e jovens do grupo desenvolvam, aos sábados, atividades voltadas à capacitação moral e cívica, bem como a habilidades diversas, como sobrevivência na selva, primeiros socorros, cidadania e solidariedade.

A implementação do escotismo na região norte de Sorocaba, que compreende mais de 200 bairros e uma população estimada em cerca de 250 mil habitantes, foi viabilizada em parceria com a AJG. Essa colaboração foi fundamental para que voluntários da comunidade, sem experiência anterior no Movimento Escoteiro, realizassem a reunião de fundação em 06 de maio de 2017. O Grupo de Escoteiros Monte Serrat - 432/SP fez sua primeira promessa em 02 de julho de 2017, após um ano de planejamento. Em apenas seis meses, conquistou o nível Diamante na atividade Scout Joti Challenge 2017 e se destacou em participações distritais e eventos promovidos pelos Escoteiros do Brasil, recebendo o título de Grupo Padrão Ouro, um prêmio de reconhecimento anual para as Unidades Escoteiras Locais (UEs).

Entre novembro de 2018 e fevereiro de 2019, a AJG implementou o Programa ACESSUAS Mundo do Trabalho, em parceria com a Secretaria de Igualdade e Assistência Social (SIAS), que capacitou aproximadamente 700 jovens na faixa etária de 14 a 24 anos, em 10 locais indicados pelos Centros de Referência de Assistência Social (CRAS), conforme o Edital 04/2018. Além disso, em colaboração com a SIAS, o Conselho Tutelar, o SOS e o Ministério Público do Trabalho, desenvolvemos o programa de Combate ao Trabalho Infantil (PETI), que inclui acolhimento e fortalecimento de vínculos.





Agindo juntos geramos mais

(15) 3500.6119  
contato@ajgmais.org.br  
Rua Humberto de Campos, 680  
Jardim Zulmira - Sorocaba/SP

ajgmais.org.br

Em maio de 2019, a AJG assumiu a gestão do projeto Sabe Tudo Santa Marina, em parceria com a Égide Cursos, com a finalidade de oferecer cerca de 50 cursos que abrangem desde o nível básico até o avançado, direcionados a crianças, jovens e adultos.

Além disso, nossa sede abriga o Grupo de Caminhada/Ginástica Paineiras, um programa que conta com a colaboração de profissionais capacitados e voluntários da comunidade. Este projeto visa a condução assistida de atividades físicas para cerca de 60 participantes, com foco na terceira idade. A prática regular de exercícios físicos proporciona não apenas uma melhoria na aptidão e disposição, mas também benefícios psicofisiológicos significativos, além da prevenção de doenças como a osteoporose. Estudos científicos corroboram que tais práticas contribuem para um envelhecimento mais saudável e satisfatório.

Com a chegada da pandemia de COVID-19 e as subsequentes medidas de controle, a AJG implementou uma série de ações para auxiliar na contenção e prevenção da disseminação do vírus, além de atender às necessidades sociais emergentes da comunidade.

Com o apoio do Instituto Coca-Cola Brasil e em parceria com a Agência de Desenvolvimento Econômico e Social de Sorocaba (ADES), iniciamos a segunda fase da campanha de prevenção e conscientização contra a COVID-19. Nesse contexto, realizamos a confecção e doação de 4.000 máscaras de tecido e 1.000 frascos de álcool em gel com capacidade de 500 ml. Além disso, foram distribuídos 1.000 kits, cada um contendo 4 máscaras e 1 frasco de álcool em gel, por meio do programa "Enfrentamento da Epidemia COVID-19" do Fundo Social de Solidariedade de Sorocaba.





Agindo juntos geramos mais

(15) 3500.6119  
contato@ajgmais.org.br  
Rua Humberto de Campos, 680  
Jardim Zulmira - Sorocaba/SP

ajgmais.org.br

Além disso, em uma ação responsável de prevenção e combate à COVID-19, a AJG, em parceria com o Instituto Coca-Cola Brasil, desenvolveu e aderiu a uma plataforma específica que possibilitou a transição das aulas presenciais para o formato virtual, assistido e supervisionado por educadores técnico-sociais. Essa adaptação foi crucial para assegurar a continuidade do ensino durante o cenário pandêmico, garantindo aos alunos a continuidade de sua qualificação e crescimento acadêmico e profissional. Os resultados dessa iniciativa incluíram a permanência no sistema educacional e o fortalecimento do vínculo do aluno com a instituição, o que, por sua vez, proporcionou uma inserção mais assertiva e segura no mercado de trabalho, elevando a autoestima e a autoconfiança dos indivíduos.

Em resposta às necessidades emergentes, foram distribuídas 280 cestas básicas para famílias em situação de vulnerabilidade. Com o abrandamento das medidas restritivas de combate à COVID-19, foi possível retomar gradativa e seguramente as atividades presenciais. Nesse contexto, ampliamos a gama de atividades oferecidas, incluindo oficinas de Zumba, Aeróbica, Ginástica Localizada, Circuito, Alongamento e Massagem.

Adicionalmente, com o intuito de promover a profissionalização de adolescentes e jovens, introduzimos o programa de Culinária Empreendedora, no qual os participantes aprendem a confeccionar doces artesanais, bolos e uma variedade de produtos de confeitaria para eventos, festas e coquetéis. O programa também abrange a gestão de negócios e marketing, capacitando os jovens para que possam se posicionar eficazmente no mercado e garantir uma fonte de renda.

Inauguramos recentemente o nosso dojô, onde atualmente está sendo oferecido um curso de judô com mais de 100 inscritos, distribuídos em quatro turmas que atendem jovens com idades variando de 6 a 20 anos. Este curso





Agindo juntos geramos mais

(15) 3500.6119  
contato@ajgmais.org.br  
Rua Humberto de Campos, 680  
Jardim Zulmira - Sorocaba/SP

ajgmais.org.br

tem como objetivos principais não apenas o desenvolvimento da aptidão física e habilidades motoras reflexivas, mas também a promoção da cidadania, ética, solidariedade e a prevenção da evasão escolar entre os mais jovens. Para os alunos mais velhos, o curso visa direcioná-los em sua trajetória profissional e acadêmica, contribuindo de forma significativa para a mitigação de práticas e comportamentos desviantes entre os jovens em idade produtiva. Ademais, o curso incentiva a prática de exercícios físicos, fundamental para a prevenção de doenças e para a promoção da saúde.

Em uma iniciativa voltada à saúde, recentemente obtivemos a certificação junto ao CREMESP (Conselho Regional de Medicina do Estado de São Paulo), sob o número 1008379, conforme o artigo 1º da Lei Federal nº 6839/80 e o parágrafo único do artigo 1º do Decreto nº 44.045/58. Em consonância com a resolução da OMS de 1948, que define saúde como "um estado de completo bem-estar físico, mental e social e não apenas a ausência de doença", buscamos essa certificação com o intuito de atuar de forma eficaz na formação, assessoria, gestão e cuidado da saúde. Essa certificação nos permite não apenas sonhar, mas principalmente implementar ações concretas que promovem uma assistência humanizada, resolutiva, acolhedora, vinculativa e socialmente relevante.

Adotamos uma visão holística e capacitadora que empodera o indivíduo como protagonista pleno de sua cidadania. Um exemplo dessa abordagem foi a realização da ação "AQUI TEM INCLUSÃO" na Festa Julina Beneficente de Sorocaba. Pela primeira vez na história da cidade, disponibilizamos uma equipe multidisciplinar de voluntários para acolher, orientar e atender pessoas com deficiência (PCD), seus familiares e acompanhantes durante o evento. Promovemos a inclusão de crianças e adolescentes com e sem deficiência, naturalizando as interações entre os diferentes. Oferecemos acesso gratuito



Agindo juntos geramos mais

(15) 3500.6119  
contato@ajgmais.org.br  
Rua Humberto de Campos, 680  
Jardim Zulmira - Sorocaba/SP

ajgmais.org.br

aos PCDs ao parque de diversões, além de adequações para garantir a acessibilidade dos deficientes. Implementamos uma equipe permanente de intérpretes de Libras, que assegurou a comunicação para a comunidade surda, incluindo a tradução de apresentações de artistas como Thiaguinho, MC Hariel e Turma do Pagode, assim como de atrações humorísticas e infantis.

Essas intervenções foram realizadas ao longo de 15 dias em parceria com a Prefeitura e a AFEJUBES (Associação das Entidades Participantes da Festa Julina Beneficente de Sorocaba). Contamos com mais de 60 voluntários, incluindo jovens e universitários, coordenados por uma equipe multidisciplinar composta por psicólogos, fisioterapeutas, enfermeiros, assistentes sociais, pedagogos, psicopedagogos, gestores e engenheiros. Ao todo, atendemos mais de 500 PCDs e impactamos mais de 65.000 pessoas que participaram da festa. Em nossa sede, somamos mais de 4.500 alunos diretamente atendidos, gerando um impacto social que beneficiou mais de 20.000 indivíduos na comunidade.

Desde 2022, a AJG ampliou seu impacto ao assumir a administração da Unidade de Acolhimento Transitório Infantojuvenil (UAI) "Fábrica de Sonhos", dos Centro de Atenção Psicossocial CAPS III "Alegria de Viver" e CAPS AD III "Roda Viva". Também coordenamos o Consultório na Rua (CnaR) e participamos ativamente do Projeto de Apoio à Rede de Atenção Psicossocial (RAPS) do Município de Sorocaba, além de implementar programas de Educação Inclusiva na Rede Municipal de Ensino e atuar nas creches do município. No que se refere ao fortalecimento do desenvolvimento social, a AJG também administra o Serviço de Convivência e Fortalecimento de Vínculos e o Programa Jovem Aprendiz.



Agindo juntos geramos mais

(15) 3500.6119  
contato@ajgmais.org.br  
Rua Humberto de Campos, 680  
Jardim Zulmira - Sorocaba/SP

ajgmais.org.br

Expandindo nossa atuação, estabelecemos Residências Terapêuticas Tipo II em Americana e Salto e oferecemos Serviços de Acolhimento Institucional para Crianças e Adolescentes nas modalidades de Abrigo Institucional e Casa Lar em Itapeva e Alumínio. Em Americana, gerenciamos ainda o Cadastro Único, promovendo a inclusão social e o acesso a benefícios.

A trajetória da nossa organização reflete um compromisso sólido com a promoção do bem-estar social, da inclusão e do desenvolvimento humano. Ao longo dos anos, implementamos diversas iniciativas e programas que atendem às necessidades da comunidade, buscando sempre a inovação e a melhoria contínua em nossos serviços. À medida que avançamos, reafirmamos nosso propósito de continuar a transformar vidas, fortalecendo vínculos e promovendo uma sociedade mais justa e equitativa para todos.

***“Agindo Juntos Geramos Mais Oportunidades, Inclusão e Transformações que Impactam Realidades.”***

### 1.3. FINALIDADE E OBJETIVOS DA ORGANIZAÇÃO

#### ESTATUTO SOCIAL DA ASSOCIAÇÃO AGINDO JUNTOS GERAMOS+

#### CAPÍTULO II

#### DA NATUREZA, PRINCÍPIOS, OBJETIVOS E FINALIDADES



Agindo juntos geramos mais

(15) 3500.6119  
contato@ajgmais.org.br  
Rua Humberto de Campos, 680  
Jardim Zulmira - Sorocaba/SP

ajgmais.org.br

Art. 4º - A Associação Agindo Juntos Geramos+ tem por natureza ser uma associação de caráter social, educacional, de assistência à saúde, cultural e esporte para todos os públicos, com a finalidade de promover atividades de relevância pública e social, contribuindo para o desenvolvimento integral e a melhoria da qualidade de vida da comunidade.

- a) Desenvolver programas de parcerias público-privadas.
- b) Promover convênios, termos de parceria, termos de fomento e contratos de gestão com o setor público.
- c) Atender a crianças e adolescentes nos termos do art. 90 da Lei Federal 8.069/1990 (Estatuto da Criança e do Adolescente).
- d) Promover os direitos da pessoa idosa, conforme a Lei nº 10.741 de 2003.
- e) Promover a inclusão e os direitos das pessoas com deficiência, conforme a Lei nº 13.146, de 6 de julho de 2015.
- f) Garantir os direitos humanos e promover a igualdade, conforme a Constituição Federal de 1988.

#### DA ASSISTÊNCIA À SAÚDE

- a) Promover assistência à saúde;
- b) Realizar a gestão, manutenção e operacionalização de unidades de saúde, como: hospitais, unidades de pronto atendimento, unidades básicas de saúde, programas estratégias da saúde da família, pronto-socorro, clínicas, centros de imagens, laboratórios e outros;





Agindo juntos geramos mais

(15) 3500.6119  
contato@ajgmais.org.br  
Rua Humberto de Campos, 680  
Jardim Zulmira - Sorocaba/SP

ajgmais.org.br

- c) Atividades de atendimento em pronto-socorro e unidades hospitalares para atendimentos de urgências;
- d) Atividades de atendimento em pronto-socorro com assistência 24 horas e com leitos de observação;
- e) Desenvolver programas, treinamentos, capacitação e atualização junto aos profissionais de saúde;
- f) Promover, em unidades de saúde ou unidades móveis, programas de assistência médica, coletas de exames, com o apoio de voluntários e agentes comunitários de saúde em suas áreas de influência;
- g) Executar outros serviços correlatos na área da saúde, com ênfase no programa de voluntariado, com o objetivo de proporcionar à pessoa em situação de vulnerabilidade e sem recursos o apoio psicossocial e material para superar ou reduzir as deficiências, o sofrimento e a falta de informação do paciente e da sua família;
- h) Promover assistência às pessoas carentes de recursos ou pessoas com deficiência (PCD) – física, mental, auditivas, ou múltiplas – pela melhoria da acessibilidade, por meio do esporte, da informação, de doações, de bolsas de estudos, de apoio material, ou por outros meios e ações correlatas, especialmente a sua reabilitação física e mental.
- i) Em consonância com a Lei nº 8.080 de 1990 (Lei Orgânica da Saúde) e demais legislações vigentes e aplicáveis.

DA ASSISTÊNCIA À EDUCAÇÃO





Agindo juntos geramos mais

(15) 3500.6119  
contato@ajgmais.org.br  
Rua Humberto de Campos, 680  
Jardim Zulmira - Sorocaba/SP

ajgmais.org.br

- a) Desenvolver atividades e trabalhos educativos voltados ao ensino infantil, fundamental, médio e superior, bem como cursos de capacitação e especialização “lato sensu” e “stricto sensu”;
- b) Realizar o gerenciamento, manutenção e operacionalização da educação infantil e manter creches, berçários e creches assistenciais;
- c) Promover estágios com alunos de cursos técnicos, profissionalizantes e de graduação;
- d) Gerir programas de bolsas de estudo e de pesquisa;
- e) Desenvolver programas de capacitação de mão de obra para o desenvolvimento econômico e social com ênfase na geração de emprego e renda;
- f) Prestar serviços de educação especial às pessoas com deficiência física, intelectual e múltipla.
- g) Em consonância com a Lei nº 9.394 de 1996 (Lei de Diretrizes e Bases da Educação Nacional) e demais legislações vigentes e aplicáveis.

#### DA ASSISTÊNCIA SOCIAL

- a) Realizar atividades inerentes à proteção social básica e especial;
- b) Elaborar, implantar e executar planejamento, organização, suporte e execução de programas, projetos e atividades na área social e assistencial, envolvendo ensino, pesquisa, treinamentos, implantação e gestão para o desenvolvimento de atividades educacionais e sociais, inclusivas para







Agindo juntos geramos mais

crianças e adolescentes de 0 a 17 anos, principalmente os vulneráveis e/ou com baixa renda, assistindo jovens e adultos;

c) Promover a defesa de interesses ligados à criança e ao adolescente e defender a implementação do Estatuto da Criança e do Adolescente em todas as suas frentes de atuação (Lei 8069/13 de julho de 1990);

d) Prestar assistência, intermediação, arbitragem e amparo a famílias em situação de vulnerabilidade, de modo a satisfazer suas necessidades básicas de vestuário, alimentação, higiene, saúde e educação, prestadas com recursos próprios e de forma inteiramente gratuita para seus beneficiários, vedado o seu condicionamento a qualquer doação, contrapartida ou equivalente, conforme determinação prevista na Lei 9.790/99;

e) Atividades de apoio à educação, profissionalização e geração de renda das famílias atendidas;

f) Atividades de assistência social prestadas em residências coletivas e particulares;

g) Serviços de assistência social sem alojamento;

h) Treinamento para o desenvolvimento profissional e gerencial;

i) Contribuir para o enfrentamento do desemprego, para a garantia de acesso ao mercado de trabalho, para o provimento de condições para atender às contingências profissionais, para a universalização do direito ao trabalho digno e seguro;

j) Elaborar e executar programas e projetos de formação profissional em parceria com escolas de ensino básico e médio, instituições de ensino



Agindo juntos geramos mais

(15) 3500.6119  
contato@ajgmais.org.br  
Rua Humberto de Campos, 680  
Jardim Zulmira - Sorocaba/SP

ajgmais.org.br

superior, podendo promover e organizar cursos, treinamentos, capacitação profissional, seminários, feiras, exposições e eventos;

k) Realizar atividades de educação, proteção, preservação e recuperação de patrimônio ambiental, visando um desenvolvimento local equilibrado e sustentável;

l) Oferecer atividades de esporte e lazer;

m) Promover a democratização do acesso a bens culturais, bem como oferecer atividades de fruição, experimentação e capacitação cultural;

n) Promover a assistência ao adolescente e à educação profissional nos termos do art. 430, II da Consolidação das Leis do Trabalho.

o) Regulamentar a contratação e o desenvolvimento de jovens aprendizes, em conformidade com a Resolução 33, de 28 de novembro de 2011 e a Lei da Aprendizagem (Lei 10.097/2000).

p) Em consonância com a Lei nº 8.742 de 1993 (Lei Orgânica da Assistência Social - LOAS) e demais legislações vigentes e aplicáveis.

#### DA ASSISTÊNCIA À CULTURA

a) Promover atividades culturais que visem o desenvolvimento pessoal e comunitário;

b) Fomentar a produção e a difusão cultural em diversas áreas artísticas;

c) Realizar eventos culturais que promovam a inclusão e a valorização das diversidades culturais;



Agindo juntos geramos mais

(15) 3500.6119  
contato@ajgmais.org.br  
Rua Humberto de Campos, 680  
Jardim Zulmira - Sorocaba/SP

ajgmais.org.br

- d) Oferecer capacitação e apoio a artistas e grupos culturais em suas áreas de atuação;
- e) Realizar produção de espetáculos de teatro musical e suas vertentes;
- f) Realizar programa de bolsa nacional e internacional para artistas para valorização e incentivo ao acesso a cultura;
- g) Realizar produção de feiras, festivais e de economia criativa;
- h) Implementar projetos culturais para minorias, sendo elas população LGBTQIAPN+, indígenas, mulheres, negros, pessoas com deficiência (PCDs), pessoas de baixa renda e idosos;
- i) Realizar apoio a pessoas com deficiência em eventos culturais, dando suporte para ações inclusivas garantindo a aplicação das contrapartidas culturais;
- j) Em consonância com a Lei nº 12.343 de 2010 (Plano Nacional de Cultura) e Lei nº 8.313, de 23 de dezembro de 1991 (Pronac) e demais legislações vigentes e aplicáveis.

#### DA ASSISTÊNCIA AO ESPORTE

- a) Incentivo à prática esportiva, conforme a Lei nº 9.615, de 24 de março de 1998, Lei de Incentivo ao Esporte (Lei nº 11.438/06) e demais legislações vigentes e aplicáveis;





Agindo juntos geramos mais

(15) 3500.6119  
contato@ajgmais.org.br  
Rua Humberto de Campos, 680  
Jardim Zulmira - Sorocaba/SP

ajgmais.org.br

b) Realizar projetos vinculados às áreas educacional, formação desportiva, rendimento, sociodesportivo, participativa, gestão e desenvolvimento e infraestrutura;

c) Efetivar projetos que possibilite à iniciativa privada o apoio a projetos esportivos;

d) Desenvolver ações e iniciativas que estejam enquadrados pelo decreto 55.636 de 26/03/2010, a Lei Estadual de Incentivo ao Esporte de São Paulo.

§ 1º - A Associação Agindo Juntos Geramos+ poderá estender suas atividades de atendimento através de serviços de saúde e assistência social, permanentes ou temporários, ambulatoriais ou internações, individuais ou em grupo, mantendo, para tanto, convênios com órgãos públicos ou empresas privadas.

§ 2º - As atividades culturais, esportivas e de lazer terão por foco a constituição de espaços de convivência, formação para a participação e cidadania, desenvolvimento do protagonismo e da autonomia das crianças e adolescentes, a partir dos interesses, demandas e potencialidades dessa faixa etária. As intervenções serão realizadas como formas de expressão, interação, aprendizagem, sociabilidade e proteção social.

§ 3º - Através de Termos de Colaboração, Termos de Fomento, Acordo de Cooperação e outros instrumentos legais, a Associação Agindo Juntos Geramos+ poderá se colocar a receber e atender, dentro de suas possibilidades estruturais e de acordo com suas atividades, o adolescente infrator em cumprimento de medida socioeducativa.

§ 4º - Para consecução dos seus objetivos, a Associação Agindo Juntos Geramos+ poderá firmar convênios, contratos, inclusive de gestão, termos de





Agindo juntos geramos mais

(15) 3500.6119  
contato@ajgmais.org.br  
Rua Humberto de Campos, 680  
Jardim Zulmira - Sorocaba/SP

ajgmais.org.br

compromisso, termos de cooperação e outros instrumentos para o bom andamento e desempenho de seus objetivos, articulando-se pela forma conveniente com órgãos ou entidades públicas e privadas, nacionais e estrangeiras.

Art. 5º - A Associação Agindo Juntos Geramos + tem como objetivo institucional ter caráter educacional e social para atendimento de crianças e adolescentes, jovens, adultos e idosos com ações, programas, projetos e atividades nas áreas de saúde, social, assistencial e educacional

§ 1º - O objetivo institucional visa criar aproximação da Associação com o poder público, empresas, entidades não governamentais e grupos econômicos que possuam programas de formação para atendimento da população, sendo um facilitador da inclusão desses junto aos espaços sociais, públicos e profissionais.

§ 2º - A Associação Agindo Juntos Geramos+, observando seus princípios e visando alcançar os objetivos institucionais, definirá suas finalidades ampliando sua atuação, através de uma estrutura organizacional que possibilite a sua estruturação, podendo desenvolver projetos, programas, ações e atividades próprias ou em parceria com terceiros, tanto público, como privado, nacional ou internacional.

§ 3º - A Associação Agindo Juntos Geramos+ não se envolverá em questões religiosas, político-partidárias, ou em quaisquer outras que não se coadunem com seu objetivo institucional e na realização de suas ações, programas, projetos e atividades, procurando sempre a convergência de trabalhos com entidades afins, evitando a duplicação de esforços.



<b>1.4. ORIGEM DOS RECURSOS FINANCEIROS DA ORGANIZAÇÃO</b>	
<b>1.4.1. RECURSOS PRÓPRIOS – 2024</b>	
<b>Recursos</b>	<b>Valores Anuais</b>
Eventos	R\$64.813,00
Telemarketing	R\$0,0
Doações espontâneas de pessoa física	R\$112.547,00
Doações e parcerias de empresas e entidades privadas	R\$470.775,00
Contribuintes	R\$0,0
Contrapartida da pessoa idosa	R\$0,0
<b>Outros. Especifique:</b>	
-	-
<b>Total</b>	<b>R\$648.135,00</b>





Agindo juntos geramos mais

(15) 3500.6119  
contato@ajgmais.org.br  
Rua Humberto de Campos, 680  
Jardim Zulmira - Sorocaba/SP

ajgmais.org.br

<b>1.4.2. RECURSOS PÚBLICOS – 2024</b>				
<b>1.4.2.1. BENEFÍCIOS FISCAIS E ISENÇÕES PÚBLICAS</b>				
Cota Patronal	R\$0,0			
Nota Fiscal Paulista	R\$0,0			
Departamento de Água e Esgoto (DAE)	R\$0,0			
<b>Outros. Especifique:</b>				
-	-			
<b>Total</b>	<b>R\$0,0</b>			
<b>1.4.2.2. PARCERIAS CELEBRADAS</b>				
<b>Cofinanciamento</b>	<b>Valores Anuais</b>			
	<b>Municipal</b>	<b>Estadual</b>	<b>Federal</b>	<b>Total</b>
Fundo de Assistência Social	R\$915.891,00	R\$0,0	R\$3.663.564,00	R\$4.579.455,00



Agindo juntos geramos mais

(15) 3500.6119  
contato@ajgmais.org.br  
Rua Humberto de Campos, 680  
Jardim Zulmira - Sorocaba/SP

ajgmais.org.br

Emenda Parlamentar – Assistência Social	R\$0,0	R\$0,0	R\$287.500,00	R\$287.500,00
Fundo de Direitos da Criança e do Adolescente	R\$0,0	R\$0,0	R\$0,0	R\$0,0
Fundo de Direitos da Pessoa Idosa	R\$111.111,00	R\$0,0	R\$0,0	R\$111.111,00
Fundo de Direitos da Pessoa com Deficiência	R\$2.678.771,00	R\$0,0	R\$6.250.468,00	R\$8.929.239,00
Fundo de Direitos da Mulher	R\$0,0	R\$0,0	R\$0,0	R\$0,0
Fundo de Políticas para álcool e Drogas	R\$0,0	R\$0,0	R\$0,0	R\$0,0
Funde de Segurança Alimentar	R\$0,0	R\$0,0	R\$0,0	R\$0,0







Agindo juntos geramos mais

(15) 3500.6119  
contato@ajgmais.org.br  
Rua Humberto de Campos, 680  
Jardim Zulmira - Sorocaba/SP

ajgmais.org.br

Fundo de Saúde	R\$0,0	R\$0,0	R\$0,0	R\$0,0
Fundo de Educação	R\$15.207.406,00	R\$0,0	R\$0,0	R\$15.207.406,00
Fundo de Cultura	R\$0,0	R\$0,0	R\$0,0	R\$0,0
Fundo de Esporte	R\$0,0	R\$0,0	R\$0,0	R\$0,0
Emenda Parlamentar – Outras Políticas Públicas	R\$0,0	R\$0,0	R\$0,0	R\$0,0
<b>Outros. Especifique:</b>				
-	-	-	-	-
<b>Total</b>	<b>R\$18.913.179,00</b>	<b>R\$0,0</b>	<b>R\$10.201.532,00</b>	<b>R\$29.114.711,00</b>

## 1.5. INFRAESTRUTURA DA ORGANIZAÇÃO

### 1.5.1. ESTRUTURA FÍSICA



Agindo juntos geramos mais

(15) 3500.6119  
 contato@ajgmais.org.br  
 Rua Humberto de Campos, 680  
 Jardim Zulmira - Sorocaba/SP

ajgmais.org.br

1.5.1.1. SITUAÇÃO DO IMÓVEL		
<b>Sede da Organização:</b>	Alugado	
<b>Oferta Socioassistencial:</b>	Alugado	
1.5.1.2. DESCRIÇÃO DO ESPAÇO FÍSICO		
Item	Sede da Organização	Oferta Socioassistencial
Recepção	01	01
Salas para atendimento técnico especializado (Equipe Psicossocial)	01	00
Salas de atendimento em grupo/atividades comunitárias	04	00
Sala para reuniões	01	00
Sala de coordenação	01	00
Sala da equipe técnica	01	00





Agindo juntos geramos mais

(15) 3500.6119  
contato@ajgmais.org.br  
Rua Humberto de Campos, 680  
Jardim Zulmira - Sorocaba/SP

ajgmais.org.br

Salas de administração	01	00
Enfermaria	00	00
Dormitórios para os usuários/as	00	00
Dormitórios para os cuidadores/as	00	00
Banheiros para os usuários/as	04	01
Banheiros para os funcionários/as	02	01
Espaço para guarda de pertences	00	01
Sala de repouso	00	00
Refeitório	00	00
Copa/cozinha (preparo de alimentos)	01	01
Lavanderia	01	00
Despensa	01	00
Almoxarifado ou similar	01	00



Agindo juntos geramos mais

(15) 3500.6119  
contato@ajgmais.org.br  
Rua Humberto de Campos, 680  
Jardim Zulmira - Sorocaba/SP

ajgmais.org.br

Brinquedoteca	01	00
Biblioteca	00	00
Espaço para animais de estimação	00	00
Área de recreação interna	01	00
Área de recreação externa	00	00
Jardim/parque	00	00
Quadras esportivas	00	00
Instalações elétricas e hidráulicas	Possui	Possui
<b>Outros. Especifique:</b>		
-	-	-

### 1.5.2. RECURSOS MATERIAIS

Item	Qtd. na	Qtd. na Oferta Socioassistencial
------	---------	----------------------------------



Agindo juntos geramos mais

(15) 3500.6119  
contato@ajgmais.org.br  
Rua Humberto de Campos, 680  
Jardim Zulmira - Sorocaba/SP

ajgmais.org.br

	<b>Organização da Sede</b>	<b>Qtd. de uso dos Usuários/as</b>	<b>Qtd. de uso do RH</b>	<b>Total</b>
Acervo bibliográfico	00	00	00	00
Armários individualizados para guarda de pertences	00	00	01	01
Brinquedos, materiais pedagógicos e culturais	Diversos	Diversos	00	06
Camas	00	00	00	00
Computadores	16	00	07	07
Computadores com acesso à internet	16	00	07	07
Datashow	01	00	00	00
DVD/Vídeo cassete	00	00	00	00
Equipamento de som	01	00	00	00





Agindo juntos geramos mais

(15) 3500.6119  
contato@ajgmais.org.br  
Rua Humberto de Campos, 680  
Jardim Zulmira - Sorocaba/SP

ajgmais.org.br

Fax	00	00	00	00
Filmadora	00	00	00	00
Fogão	01	00	00	00
Geladeira/freezer	01	00	01	01
Impressora	02	00	01	01
Máquina copiadora	02	00	01	01
Máquina de lavar roupa	01	00	00	00
Máquina fotográfica	00	00	00	00
Materiais esportivos	Diversos	00	00	00
Materiais para estudo	Diversos	00	00	00
Micro-ondas	01	00	01	01
Mobiliário	Diversos	Diversos	Diversos	Diversos
Mobiliário específico	Não se aplica	06	00	06



Agindo juntos geramos mais

(15) 3500.6119  
 contato@ajgmais.org.br  
 Rua Humberto de Campos, 680  
 Jardim Zulmira - Sorocaba/SP

ajgmais.org.br

para atender crianças				
Mobiliário/matérias adequados para pessoas com deficiência ou dependência (Tecnologias Assistivas)	Diversos	00	00	00
Secadora de roupas	00	00	00	00
Telefone	01	00	07	07
Televisão	01	00	00	00
Veículo de uso exclusivo de membros da diretoria	00	00	00	00
Veículo para transporte de usuários	00	00	00	00
Veículo para transporte de equipe	00	00	01	01
<b>Outros. Especifique:</b>				
-	-	-	-	-





Agindo juntos geramos mais

(15) 3500.6119  
 contato@ajgmais.org.br  
 Rua Humberto de Campos, 680  
 Jardim Zulmira - Sorocaba/SP

ajgmais.org.br

### 1.5.3. ACESSIBILIDADE

<b>Condições de Acessibilidade</b>	<b>Sede da Organização</b>	<b>Oferta Socioassistencial</b>
Acesso principal adaptado com rampas e rota acessível desde a calçada até o interior da unidade	SIM – Mas não de acordo com a norma da ABNT.	SIM – Mas não de acordo com a norma da ABNT.
Rota acessível aos espaços da unidade	SIM – Mas não de acordo com a norma da ABNT.	SIM – De acordo com a norma da ABNT.
Banheiro adaptado para pessoas com deficiência e/ou mobilidade reduzida	SIM – De acordo com a norma da ABNT.	SIM – De acordo com a norma da ABNT.
Pisos especiais com relevos para sinalização voltados para pessoas com deficiências visuais	NÃO POSSUI.	NÃO POSSUI.
Recursos - Equipamentos/Sistemas	SIM – De acordo com a norma da	SIM – De acordo com a norma da ABNT.







Agindo juntos geramos mais

(15) 3500.6119  
contato@ajgmais.org.br  
Rua Humberto de Campos, 680  
Jardim Zulmira - Sorocaba/SP

ajgmais.org.br

Computacionais	ABNT.	
Recursos de comunicação para pessoas com deficiências auditivas	NÃO POSSUI.	NÃO POSSUI.
Serviços - Prestados por profissionais à pessoa com deficiência como instrumento de tecnologia assistiva	SIM – Mas não de acordo com a norma da ABNT.	NÃO POSSUI.
<b>Outros. Especifique:</b>		
-	-	-

## 1.6. ESTRUTURA ORGANIZACIONAL

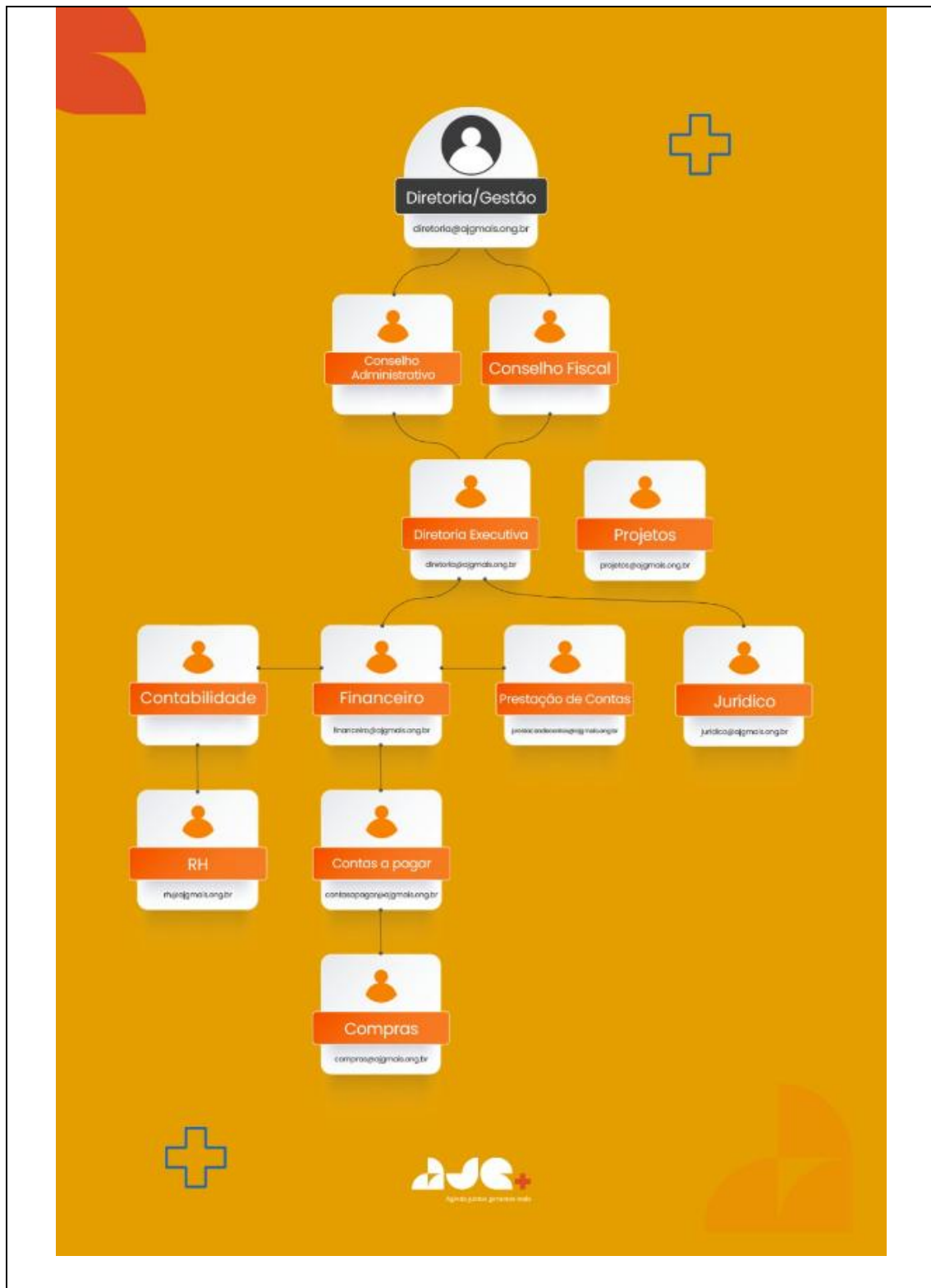
**Representação Gráfica:**



Agindo juntos geramos mais

(15) 3500.6119  
contato@ajgmais.org.br  
Rua Humberto de Campos, 680  
Jardim Zulmira - Sorocaba/SP

ajgmais.org.br





Agindo juntos geramos mais

(15) 3500.6119  
contato@ajgmais.org.br  
Rua Humberto de Campos, 680  
Jardim Zulmira - Sorocaba/SP

ajgmais.org.br

A oferta socioassistencial se encontra em **Projetos** desenvolvidos pela OSC.

## 2. DADOS DA OFERTA SOCIOASSISTENCIAL

### 2.1. NOME DA OFERTA SOCIOASSISTENCIAL

Execução do Serviço Socioassistencial **Operacionalização do Cadastro Único.**

### 2.2. DESCRIÇÃO DA OFERTA SOCIOASSISTENCIAL

**Execução do Serviço Socioassistencial: Operacionalização do Cadastro Único**

**Sistema Único de Assistência Social (SUAS) – Proteção Social Básica**

**Cadastro Único para Programas Sociais (CadÚnico)**

Executar o serviço de **Cadastro Único** e oferecer suporte contínuo à sua gestão, realizando o cadastramento de famílias de baixa renda, seja por meio de busca ativa ou atendimento espontâneo. Além disso, realizar a atualização e revisão cadastral periódica, garantindo que as famílias beneficiárias com



Agindo juntos geramos mais

(15) 3500.6119  
contato@ajgmais.org.br  
Rua Humberto de Campos, 680  
Jardim Zulmira - Sorocaba/SP

ajgmais.org.br

cadastros desatualizados há mais de dois anos continuem atendendo aos critérios para recebimento dos benefícios. Também é fundamental realizar a averiguação cadastral para verificar a veracidade das informações declaradas pelas famílias no Cadastro Único, assegurando a precisão e a conformidade dos dados.

O Cadastro Único é um mecanismo de identificação e caracterização socioeconômica das famílias brasileiras de baixa renda, entendidas como aquelas com renda mensal igual ou inferior a 1/2 salário mínimo por pessoa (per capita) ou renda familiar mensal de até três salários mínimos, permitindo que o Estado conheça melhor a realidade socioeconômica dessa população.

O Cadastro Único para Programas Sociais identifica e caracteriza as famílias de baixa renda residentes em todo território nacional. Ele permite que o governo conheça melhor a realidade dessa população ao registrar informações como: endereço, características do domicílio, quem faz parte da família, identificação de cada pessoa, escolaridade, situação de trabalho e renda, deficiência, entre outras.

É o principal instrumento do Estado brasileiro para a seleção e a inclusão de famílias de baixa renda em programas federais, sendo usado para a concessão dos benefícios do Programa Bolsa Família, do Pé-de-Meia, da Tarifa Social de Energia Elétrica, do Auxílio Gás, do Programa Minha Casa Minha Vida, entre outros. Além disso, ele também serve como critério para a seleção de beneficiários de programas oferecidos pelos governos estaduais e municipais.

O Cadastro Único proporciona uma visão abrangente da parcela mais vulnerável da população brasileira, permitindo que os governos em todos os níveis saibam quem são essas famílias, onde vivem, suas condições de vida





Agindo juntos geramos mais

(15) 3500.6119  
contato@ajgmais.org.br  
Rua Humberto de Campos, 680  
Jardim Zulmira - Sorocaba/SP

ajgmais.org.br

e suas necessidades. Essa base de dados facilita o desenvolvimento de novos programas sociais, a organização da oferta de programas e serviços para essas famílias e a seleção de beneficiários de maneira eficiente e segura.

Dados do município (maio/2025):

Conforme dados do Sistema Cadastro Único, o município apresenta os seguintes dados no mês de referência (maio/2025):

- 16.513 famílias inseridas no Cadastro Único;
- 11.919 famílias com o cadastro atualizado nos últimos dois anos;
- 9.599 famílias com renda até 1/2 salário mínimo; e
- 7.561 famílias com renda até 1/2 salário mínimo com o cadastro atualizado.

A Taxa de Atualização Cadastral (TAC) atual do município é de 79,7% enquanto que a média nacional se encontra em 86,4%. A TAC é calculada dividindo o número de famílias cadastradas com renda mensal per capita de até 1/2 salário mínimo com cadastro atualizado pelo total de famílias cadastradas com renda mensal per capita de até 1/2 salário mínimo, multiplicado por cem.

### **LOCAL DE EXECUÇÃO**

As atividades serão realizadas na Central do Cadastro Único, no domicílio do usuário e de forma descentralizada através de ações itinerantes ou por mutirões de atendimento a serem realizados em unidades da rede socioassistencial, conforme solicitação do órgão gestor.



Agindo juntos geramos mais

(15) 3500.6119  
contato@ajgmais.org.br  
Rua Humberto de Campos, 680  
Jardim Zulmira - Sorocaba/SP

ajgmais.org.br

## **ABRANGÊNCIA**

Municipal.

## **FUNCIONAMENTO:**

- O Serviço deverá funcionar no período mínimo de 05 (cinco) dias por semana em horário comercial durante toda a vigência da parceria, com exceção dos feriados, de forma a organizarse para melhor atender à demanda apresentada pelo Município;
- O atendimento ocorrerá na Central do Cadastro Único, e também de forma descentralizada nos territórios de CRAS;
- As atualizações por averiguação ou demandas encaminhadas pelo MDS serão por agendamento, busca ativa ou convocação realizada através de aplicativo de mensagens;
- Os dados coletados são auto declaratórios, ou seja, o usuário se responsabiliza legalmente pelas informações prestadas ao entrevistador;
- O Entrevistador, em caso de suspeita de omissão ou inveracidade das informações prestadas, preencherá relatório informativo e encaminhará à Gestão do Cadastro Único para providências.

## **METODOLOGIA**

a) Postura do entrevistador deverá ser cordial, gentil e de acolhimento; identificar e falar do objetivo da entrevista; não julgar; não influenciar nas





Agindo juntos geramos mais

respostas; ter discricão com as informações e, na dúvida procurar orientação com o técnico;

b) Os formulários no Cadastro Único a serem preenchidos no Portal Cad:

- Formulário Principal de Cadastramento
- Formulário Avulso 1 – Identificação do Domicílio e da Família
- Formulário Avulso 2 – Identificação da Pessoa
- Formulário Suplementar 1 – Vinculação a Programas e Serviços, e
- Formulário Suplementar 2 – Pessoa em Situação de Rua

c) Inserção dos dados coletados no sistema Portal Cad;

d) A capacitação para o Entrevistador Social será realizada diretamente no Portal Cad, de forma on-line;

e) Por meio de planilhas, os territórios serão divididos por bairros e ruas para que seja realizado a atualização cadastral em domicílio;

f) Cadastros também serão realizados nos CRAS e nos serviços que se fizerem necessários.

### 2.3. PÚBLICO ALVO

<b>Público Alvo</b>	Famílias e indivíduos em situação de vulnerabilidade e risco social; Famílias
---------------------	---





Agindo juntos geramos mais

(15) 3500.6119  
contato@ajgmais.org.br  
Rua Humberto de Campos, 680  
Jardim Zulmira - Sorocaba/SP

ajgmais.org.br

	beneficiárias ou candidatas ao acesso de benefícios e/ou programas de transferência de renda instituídos pelas esferas de governo; Famílias e indivíduos usuárias dos serviços, programas e projetos de Assistência Social.
<b>Público Prioritário</b>	Famílias de baixa renda, conforme os critérios estabelecidos pelas normativas da Política de Assistência Social e pelas diretrizes do próprio CadÚnico.
<b>Formas de Acesso</b>	Procura espontânea, busca ativa a ser realizada pela equipe de referência do Cadastro Único; Atendimento descentralizado nos territórios de CRAS; Encaminhados da Rede Socioassistencial de Proteção Social Básica e Especial; Encaminhados do Sistema de Garantia de Direitos (Conselho Tutelar, Vara da Infância, Ministério Público); encaminhados de outras Políticas Públicas Setoriais (Saúde, Educação, Habitação, dentre outros); e em domicílio nos casos previstos nas normativas e quando necessário.
<b>Meta/Capacidade de Atendimento</b>	<ul style="list-style-type: none"><li>● Cumprir o índice nacional estabelecido de atualização da Base cadastral do município</li></ul>







Agindo juntos geramos mais

(15) 3500.6119  
contato@ajgmais.org.br  
Rua Humberto de Campos, 680  
Jardim Zulmira - Sorocaba/SP

ajgmais.org.br

	<p>(TAC) no mínimo dentro da média nacional, sendo esperado que esteja acima da média nacional;</p> <ul style="list-style-type: none"><li>• Realizar o atendimento descentralizado do serviço do Cadastro Único nas unidades de CRAS (Centro de Referência de Assistência Social), com dois entrevistadores, uma vez por semana, e na unidade Casa de Passagem, o dia todo e, com dois entrevistadores, quinzenalmente, podendo ser alterado a periodicidade, conforme a necessidade das unidades elencadas e apontadas pela Secretaria de Assistência Social e Direitos Humanos;</li><li>• Garantir a qualidade cadastral em no mínimo 90% dos cadastros, sendo esperado 100%;</li><li>• Realizar os procedimentos em 100% da averiguação e revisão cadastral cumprindo as normativas vigentes anualmente publicadas pelo Governo Federal;</li><li>• Manter o Cadastro atualizado em 100% dos Beneficiários do BPC (Benefício de Prestação Continuada (Idoso e PCD));</li><li>• Cadastrar 100% do público atendido e acompanhado pelas ofertas</li></ul>
--	---





Agindo juntos geramos mais

(15) 3500.6119  
contato@ajgmais.org.br  
Rua Humberto de Campos, 680  
Jardim Zulmira - Sorocaba/SP

ajgmais.org.br

	socioassistenciais no município no Cadastro Único.
<b>É ou será ofertado de forma gratuita aos/as usuários/as?</b>	O serviço será ofertado de forma gratuita aos/as usuários/as.

## 2.4. OBJETIVO GERAL

Executar o serviço de Cadastro Único e ofertar o apoio à gestão do mesmo, com realização do cadastramento de famílias de baixa renda, seja por busca ativa ou por procura espontânea; atualização para cadastros desatualizados há mais de 24 meses; revisão e averiguação cadastral para verificação das informações declaradas pelas famílias no Cadastro Único.

### 2.4.1. OBJETIVOS ESPECÍFICOS

- Facilitar o acesso do munícipe para Programas Sociais do governo federal, estadual e municipal;
- Identificação e caracterização socioeconômica das famílias de baixa renda do município.



Agindo juntos geramos mais

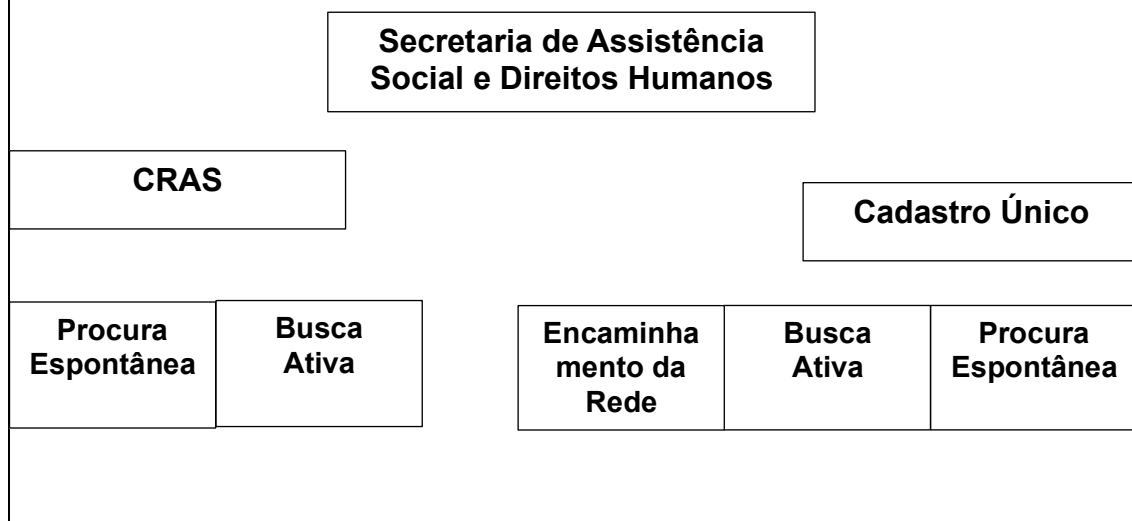
(15) 3500.6119  
contato@ajgmais.org.br  
Rua Humberto de Campos, 680  
Jardim Zulmira - Sorocaba/SP

ajgmais.org.br

### 3. PLANEJAMENTO DO TRABALHO – 2025-2026

#### 3.1. FLUXOGRAMA DO PROCESSO DE TRABALHO

Representação Gráfica:



##### 3.1.1. PROCESSO DE TRABALHO: PROCEDIMENTO ESTRATÉGICO

A atuação da organização está firmemente alicerçada em sua missão institucional: transformar vidas por meio de iniciativas inovadoras nas áreas da saúde, educação, cultura, esporte e assistência social, com foco no desenvolvimento humano e na inclusão de pessoas em situação de vulnerabilidade. Essa missão se concretiza na oferta de serviços



Agindo juntos geramos mais

(15) 3500.6119  
contato@ajgmais.org.br  
Rua Humberto de Campos, 680  
Jardim Zulmira - Sorocaba/SP

ajgmais.org.br

socioassistenciais, especialmente por meio de um atendimento qualificado às famílias, como no caso do Cadastro Único (CadÚnico), que garante o acesso a direitos e a inclusão em políticas públicas.

Inspirada por sua visão de ser um farol de transformação social, a organização promove ações voltadas à autonomia, dignidade e participação ativa dos usuários. Ao buscar ser referência em impacto social positivo, compromete-se com resultados duradouros e significativos. Seus valores institucionais — inclusão, ética, solidariedade, respeito à diversidade e inovação — orientam cada etapa do trabalho social e fundamentam as decisões estratégicas, reforçando o compromisso com a equidade e a justiça social.

A Diretoria exerce papel estratégico no planejamento, supervisão e avaliação das ações desenvolvidas, assegurando a qualidade dos serviços prestados e a fidelidade aos princípios e valores da organização. Essa atuação compreende desde a articulação com órgãos públicos e parceiros até a supervisão da execução do serviço, garantindo uma gestão eficiente dos recursos e concretização das atividades conforme previsto. Reuniões periódicas são realizadas para acompanhar os resultados, identificar desafios operacionais e garantir a coerência entre os objetivos institucionais e as ações implementadas. Esse engajamento direto fortalece a governança institucional, assegura a transparência e impulsiona a melhoria contínua dos serviços ofertados.

Nesse contexto, o processo de trabalho do Cadastro Único se destaca como um instrumento essencial de inclusão social. Ele envolve diversas etapas estratégicas voltadas à identificação, registro e acompanhamento de famílias em situação de vulnerabilidade, assegurando-lhes o acesso aos benefícios e programas sociais disponíveis. O processo tem início com o planejamento e a





Agindo juntos geramos mais

(15) 3500.6119  
contato@ajgmais.org.br  
Rua Humberto de Campos, 680  
Jardim Zulmira - Sorocaba/SP

ajgmais.org.br

preparação, que contemplam a definição de metas, a cobertura das famílias elegíveis e a constante atualização dos dados cadastrais.

A divulgação e o acesso à informação são componentes fundamentais desse processo. Campanhas de conscientização são realizadas para informar a população sobre como se inscrever no CadÚnico e os benefícios decorrentes da inscrição. A equipe também realiza ações de sensibilização e visitas às comunidades, facilitando o acesso à informação para famílias com maior dificuldade de locomoção ou compreensão dos procedimentos.

O atendimento aos cidadãos se inicia com o agendamento e a recepção para coleta de dados como composição familiar, endereço, renda, escolaridade e condições de saúde. A coleta é realizada com cuidado e responsabilidade, visando à precisão e integridade das informações. Em seguida, os dados são inseridos no sistema do CadÚnico, gerando um número de identificação único para cada família. O sistema também permite a atualização dos dados sempre que houver mudanças significativas, como alteração de endereço, composição familiar ou situação socioeconômica.

A análise de elegibilidade é realizada com base nos critérios dos programas sociais, verificando se as famílias atendem aos requisitos estabelecidos. Em caso de inconsistências, são feitas verificações em campo para correção dos dados. Após a validação, as famílias podem ser encaminhadas para programas como Minha Casa Minha Vida, Tarifa Social de Energia, entre outros.

O acompanhamento é contínuo: a atualização cadastral ocorre periodicamente e, quando as famílias não comparecem, a equipe realiza busca ativa para evitar exclusões indevidas e garantir a permanência nos programas. Essa abordagem estratégica e integrada, que inclui planejamento, sensibilização,



Agindo juntos geramos mais

(15) 3500.6119  
contato@ajgmais.org.br  
Rua Humberto de Campos, 680  
Jardim Zulmira - Sorocaba/SP

ajgmais.org.br

atendimento personalizado e acompanhamento, assegura a efetividade do CadÚnico como política pública. Além de promover o acesso a benefícios, o processo contribui para a melhoria das condições de vida das famílias mais vulneráveis, assegurando equidade, inclusão e dignidade.

### 3.1.2. PROCESSO DE TRABALHO: PROCEDIMENTO GERENCIAL/TÁTICO/OPERACIONAL

#### 3.1.2.1. GESTÃO DO TRABALHO

##### 3.1.2.1.1. RECURSOS HUMANOS:

Nº	Função	Quantidade de Trabalhadores/as	Carga Horária Semanal	Escolaridade
1	Coordenador(a) Técnico(a)	01	40hrs semanais	Ensino Superior
2	Assistente Social	01	30hrs semanais	Nível Superior em Serviço Social



Agindo juntos geramos mais

(15) 3500.6119  
contato@ajgmais.org.br  
Rua Humberto de Campos, 680  
Jardim Zulmira - Sorocaba/SP

ajgmais.org.br

3	Entrevistador(a)	07	40hrs semanais	Ensino Médio
4	Auxiliar Administrativo	01	40hrs semanais	Ensino Médio
5	Auxiliar de Serviços Gerais	01	40hrs semanais	Ensino Fundamental

#### 3.1.2.1.2. PERFIL E ATRIBUIÇÕES:

Nº	Função	Atribuições	Perfil
1	Coordenador	Responsável por coordenar as atividades e a equipe do Cadastro Único; planejar; monitorar e avaliar as ações de cadastramento; elaborar relatórios; articular e implementar parcerias; e receber e tratar denúncias de irregularidades. Acessar e operar os sistemas necessários para desempenho de sua função Portal Cad, SIBEC, entre outros.	Escolaridade mínima de nível superior com experiência na área social e em gestão, perfil de liderança e capacidade de transmitir conteúdo.





Agindo juntos geramos mais

(15) 3500.6119  
contato@ajgmais.org.br  
Rua Humberto de Campos, 680  
Jardim Zulmira - Sorocaba/SP

ajgmais.org.br

2	Assistente Social	<p>Responsável por realizar as visitas domiciliares para averiguação cadastral e fiscalização, atender e encaminhar as famílias para outros serviços e tratar denúncias de irregularidades. Deve ter conhecimento básico em informática, capacitação em acolhida e escuta, capacidade de trabalhar em equipe, perfil articulador, perfil de atendimento ao público e capacidade de transmissão de conhecimentos.</p>	<p>Escolaridade mínima de nível superior, com formação em serviço social, com conhecimento da legislação referente à Política Nacional de Assistência Social e CADASTRO ÚNICO; Capacidade técnica para planejar as atividades e trabalhar em equipe.</p>
3	Entrevistador	<p>Responsável por receber as famílias e agendar as entrevistas, entrevistar (nos postos de atendimento e na residência da família, em casos de cadastro em domicílio) e</p>	<p>Escolaridade de ensino médio completo, além de possuir boa caligrafia, perfil</p>







Agindo juntos geramos mais

(15) 3500.6119  
contato@ajgmais.org.br  
Rua Humberto de Campos, 680  
Jardim Zulmira - Sorocaba/SP

ajgmais.org.br

		digitar os dados coletados no Sistema Portal Cad, responsável pela oferta de informações aos usuários.	de atendimento ao público, conhecimento básico em informática e capacidade de trabalhar em equipe.
4	Auxiliar Administrativo	Responsável por receber e agendar as entrevistas das famílias, organizar arquivos e realizar atendimentos por telefone, entre outras funções.	Escolaridade de ensino médio completo, perfil de atendimento ao público, conhecimento básico em informática e capacidade de trabalhar em equipe.
5	Auxiliar de Serviços Gerais	Responsável pela Execução de serviços de copa e de limpeza em geral. Destaca-se que a equipe do Serviço deverá possuir habilidades inerentes a suas ações, das quais destacamos:	Escolaridade de ensino médio fundamental.





Agindo juntos geramos mais

(15) 3500.6119  
 contato@ajgmais.org.br  
 Rua Humberto de Campos, 680  
 Jardim Zulmira - Sorocaba/SP

ajgmais.org.br

		<p>mobilização social; trabalho em equipe; articulação com a rede socioassistencial e demais políticas públicas; ações de comunicação; elaboração de materiais educativos e de divulgação; monitoramento e avaliação, atendimento individual, e sensibilidade para entender as especificidades e as vulnerabilidades do público.</p>	
<p><b>3.1.2.1.3. GESTÃO DE PESSOAS E DE TRABALHO:</b></p>			
1	<p><b>Critérios e Métodos de Seleção de Trabalhadores/as:</b></p>	<p>Seguem as diretrizes estabelecidas no Regulamento de Contratação de Pessoal da AJG.</p>	
2	<p><b>Pactuação da Atividade Voluntária:</b></p>	<p>Formalizada por meio de um Termo de Voluntariado.</p>	
3	<p><b>Educação Permanente:</b></p>	<p>Processo contínuo de qualificação da equipe, voltado ao desenvolvimento e ao aperfeiçoamento permanente das competências técnicas, operacionais e éticas necessárias à execução do Cadastro Único, assegurando a atualização</p>	





Agindo juntos geramos mais

(15) 3500.6119  
contato@ajgmais.org.br  
Rua Humberto de Campos, 680  
Jardim Zulmira - Sorocaba/SP

ajgmais.org.br

		metodológica, a melhoria da qualidade do atendimento e o alinhamento às diretrizes do SUAS.
4	<b>Ações de Avaliação de Desempenho e de Valorização:</b>	A avaliação de desempenho é realizada periodicamente pela coordenação, com foco no acompanhamento das metas e na melhoria contínua. Quando necessário, são realizadas reuniões individuais de feedback, visando reconhecer os bons desempenhos e identificar oportunidades de desenvolvimento.

### 3.1.2.2. GESTÃO FINANCEIRA E ORÇAMENTÁRIA

A gestão financeira e orçamentária da organização será orientada pelos princípios da legalidade, impessoalidade, moralidade, publicidade e eficiência, em conformidade com a legislação vigente, especialmente as normas aplicáveis às parcerias com o poder público, como a Lei nº 13.019/2014 (Marco Regulatório das Organizações da Sociedade Civil – MROSC), bem como demais dispositivos legais e regulamentares correlatos. Além disso, todas as práticas de gestão observam as diretrizes e recomendações estabelecidas pelo Tribunal de Contas, garantindo aderência às normas de controle externo, boas práticas de governança e padrões de transparência e accountability exigidos no uso de recursos públicos.



Agindo juntos geramos mais

(15) 3500.6119  
contato@ajgmais.org.br  
Rua Humberto de Campos, 680  
Jardim Zulmira - Sorocaba/SP

ajgmais.org.br

Todas as ações seguem um fluxo estruturado que contempla as etapas de planejamento, execução, acompanhamento e prestação de contas, visando à correta aplicação dos recursos públicos e à garantia da transparência e da responsabilidade institucional.

- **Planejamento Financeiro**

- A organização realiza o planejamento das despesas e receitas considerando suas necessidades, metas e os recursos disponíveis.
- Esse planejamento orienta a elaboração dos documentos e instrumentos exigidos pelo ente público e atende às normativas dos Tribunais de Contas para previsibilidade, organização e controle.

- **Execução dos Recursos**

- Os recursos recebidos são aplicados de acordo com as finalidades previstas no plano de trabalho e memória de cálculo aprovada.
- As despesas são realizadas com base em critérios de necessidade, legalidade, economicidade e eficiência, sempre devidamente documentadas e respaldadas por processos formais que atendem aos padrões de controle interno e externo.

- **Acompanhamento e Controle**





Agindo juntos geramos mais

(15) 3500.6119  
contato@ajgmais.org.br  
Rua Humberto de Campos, 680  
Jardim Zulmira - Sorocaba/SP

ajgmais.org.br

- A execução financeira é acompanhada internamente de forma contínua, garantindo o uso adequado dos recursos e permitindo ajustes tempestivos para assegurar conformidade.
- São utilizados mecanismos de controle que asseguram organização, integridade, rastreabilidade e confiabilidade das informações, conforme orientações dos Tribunais de Contas.
- **Prestação de Contas e Transparência**
  - A organização realiza a prestação de contas dos recursos públicos nos prazos e formatos definidos pelo ente cofinanciador e segundo as diretrizes dos Tribunais de Contas.
  - As informações financeiras relevantes são mantidas disponíveis para consulta, respeitando os princípios da transparência, participação social e controle público.
- **Economicidade gerada pela AJG para a parceria**

A obtenção, por parte da AJG, da Certificação de Entidade Beneficente de Assistência Social – CEBAS Assistência Social representa um marco de qualificação institucional que repercute diretamente na economicidade e na sustentabilidade financeira da presente parceria.

A certificação possibilitou redução significativa de encargos sociais e trabalhistas, conforme previsto na legislação vigente, o que permitiu readequar o planejamento orçamentário sem aumento do valor global inicialmente pactuado. Dessa forma, tornou-se possível ampliar a capacidade operacional do serviço, inserindo itens essenciais à adequada execução do Cadastro Único, sem impacto financeiro adicional para a administração pública.



Agindo juntos geramos mais

(15) 3500.6119  
contato@ajgmais.org.br  
Rua Humberto de Campos, 680  
Jardim Zulmira - Sorocaba/SP

ajgmais.org.br

Graças a esse ganho de economicidade, foi possível incluir novas previsões que antes eram inviáveis pelas limitações orçamentárias:

- Materiais de reparo/manutenção;
- Manutenção de equipamentos de informática;
- Contratação de ponto eletrônico, garantindo conformidade trabalhista e controle adequado de jornada;
- Serviços de dedetização, fundamentais para a salubridade do ambiente de atendimento.

A inclusão desses itens fortalece a operação do Cadastro Único, assegurando um ambiente de atendimento mais organizado, seguro e tecnicamente adequado. O impacto positivo se traduz em:

- Maior durabilidade da estrutura física e dos equipamentos utilizados pela equipe;
- Mitigação de riscos sanitários e estruturais;
- Padronização e rastreabilidade do controle de jornada dos profissionais;
- Continuidade dos serviços sem interrupções decorrentes de falhas estruturais ou de equipamentos.

Além dos novos itens, a certificação também permitiu a adequação de linhas já existentes, ajustando-as aos custos reais de execução, prevenindo inconsistências e garantindo plena conformidade com a execução financeira.



Agindo juntos geramos mais

(15) 3500.6119  
contato@ajgmais.org.br  
Rua Humberto de Campos, 680  
Jardim Zulmira - Sorocaba/SP

ajgmais.org.br

Foram ampliadas, dentro do valor global da parceria praticado até o ano de 2025, as seguintes previsões:

- Uniformes (quantidade e reposição adequada dos itens);
- Manutenção predial;
- Serviço administrativo (prestação de contas, apoio técnico e suporte à gestão);
- Medicina ocupacional, assegurando cumprimentos legais de ASO, PCMSO e demais exigências;
- Locação de veículo, com manutenção preventiva e corretiva;
- Locação de equipamentos de informática, com suporte e insumos;
- Serviços de internet e telefonia;
- Combustível, adequado ao volume real de deslocamentos.

Tais ajustes garantem maior previsibilidade financeira, continuidade dos serviços e aderência às normas de execução de recursos públicos, evitando glosas e assegurando o cumprimento integral das obrigações pactuadas.

A economicidade proporcionada pela AJG por meio do CEBAS não apenas ampliou a capacidade de entrega do serviço, mas também elevou o padrão de qualidade e a segurança na operacionalização do Cadastro Único, sem custo adicional ao Município, reforçando o compromisso da organização com a boa gestão dos recursos públicos, transparência e eficiência administrativa.

- **Reajuste financeiro da parceria**



Agindo juntos geramos mais

(15) 3500.6119  
contato@ajgmais.org.br  
Rua Humberto de Campos, 680  
Jardim Zulmira - Sorocaba/SP

ajgmais.org.br

Reajustes aplicados no RH de acordo com a Convenção Coletiva 2025/2026:

- Reajuste salarial: 5,37%.
- Piso salarial: R\$ 1.852,00.
- Vale-alimentação: R\$ 230,72.
- Contratação adicional: Inclusão de 2 entrevistador, totalizando 7 profissionais na equipe. A ampliação da equipe atende à necessidade de garantir fluxo contínuo e qualificado de atendimentos, com entrevistadores *in loco* que asseguram a execução diária das entrevistas e entrevistador volante que possibilita suporte estratégico às atividades da equipe, atendendo prontamente às demandas de entrevistas domiciliares e descentralizando as ações, garantindo maior agilidade operacional e cobertura territorial. Essa estrutura evita interrupções no serviço, reduz filas, mantém a produtividade e assegura a regularidade e qualidade dos atendimentos, sendo medida indispensável para o cumprimento das metas e para a operacionalização eficiente do Cadastro Único.
- Previsão de dissídio para março/2026: 6%.
- Reajuste total estimado: 18,34%.
- Variação do custo de RH: de R\$ 40.917,48 para R\$ 48.422,31.

Para fins de reajuste financeiro da parceria, destaca-se que os valores apresentados refletem exclusivamente a atualização necessária dos custos de





Agindo juntos geramos mais

(15) 3500.6119  
contato@ajgmais.org.br  
Rua Humberto de Campos, 680  
Jardim Zulmira - Sorocaba/SP

ajgmais.org.br

Recursos Humanos, decorrentes da Convenção Coletiva de Trabalho de 2025, ainda não aplicada, e do reajuste previsto para março de 2026.

Tais atualizações são inerentes e naturais à execução de parcerias continuadas, uma vez que visam assegurar plena conformidade trabalhista, manutenção da regularidade contratual e preservação do equilíbrio econômico-financeiro do instrumento, conforme preconiza o Marco Regulatório das Organizações da Sociedade Civil – Lei nº 13.019/2014.

Ressalta-se que o reajuste de pessoal não constitui acréscimo desnecessário, mas sim obrigação legal, indispensável para:

- Garantir direitos trabalhistas;
- Prevenir passivos futuros;
- Manter a qualidade dos serviços prestados;
- Assegurar que a equipe permaneça adequadamente remunerada, motivada e estável;
- Assegurar a continuidade das atividades pactuadas com o município.

Além disso, a inclusão de um novo entrevistador se mostra essencial diante da ampliação da demanda e da necessidade de manter o fluxo de atendimentos eficiente, qualificado e compatível com as diretrizes do Cadastro Único.

Dessa forma, reforça-se que os reajustes e adequações ora apresentados não representam aumento de escopo, mas tão somente a atualização natural e





Agindo juntos geramos mais

(15) 3500.6119  
contato@ajgmais.org.br  
Rua Humberto de Campos, 680  
Jardim Zulmira - Sorocaba/SP

ajgmais.org.br

necessária à sustentabilidade da parceria, garantindo sua execução regular e alinhada às disposições legais e normativas vigentes.

## **GESTÃO DE RISCOS**

A Organização da Sociedade Civil (OSC) implementará estratégias de gestão de riscos para garantir a continuidade e a eficiência na execução do objeto pactuado. Entre os riscos a serem monitorados destacam-se:

1. Alta rotatividade da equipe: A OSC adotará políticas de retenção, capacitação contínua e planos de contingência para reposição imediata de profissionais.
2. Instabilidade nos sistemas federais: Serão estabelecidos procedimentos alternativos, como o uso de formulários físicos ou sistemas locais temporários, além de manter comunicação ativa com o Ministério da Cidadania.
3. Mudanças legislativas inesperadas: A OSC monitorará alterações normativas, contará com assessoria jurídica e adaptará rapidamente os processos internos às novas exigências legais.
4. Riscos financeiros: A OSC realizará planejamento orçamentário rigoroso, manterá reserva financeira e buscará diversificação de fontes de recursos.
5. Riscos operacionais: A OSC mapeará processos, realizará auditorias internas e investirá em ferramentas tecnológicas para otimizar as operações.



Agindo juntos geramos mais

(15) 3500.6119  
contato@ajgmais.org.br  
Rua Humberto de Campos, 680  
Jardim Zulmira - Sorocaba/SP

ajgmais.org.br

6. Qualidade cadastral: A OSC garantirá supervisão, capacitação técnica da equipe e validação dos dados coletados para assegurar a precisão e a consistência das informações.

A gestão de riscos será monitorada continuamente, com a adoção de medidas corretivas sempre que necessário, garantindo a conformidade com as normativas vigentes e a eficiência na aplicação dos recursos públicos.

### **MONITORAMENTO E AVALIAÇÃO**

- A OSC enviará mensalmente relatórios das atividades desenvolvidas a ser remetida na forma posteriormente indicada, seguindo os modelos apresentados pelo Órgão Gestor, os quais serão entregues juntamente com a prestação de contas mensal, nos prazos estabelecidos.

- O Serviço estará subordinado à supervisão da equipe do Órgão Gestor, sem prejuízo da apresentação dos relatórios pertinentes, dentro dos prazos estabelecidos.

- Ao término da parceria, todos os documentos relacionados ao Serviço, sejam em formato físico ou digital, bem como senhas de acesso e sistemas adquiridos deverão ser entregues e vinculados ao Órgão Gestor da Assistência Social sob protocolo de recebimento.

### **3.1.2.3. INFRAESTRUTURA**



Agindo juntos geramos mais

(15) 3500.6119  
contato@ajgmais.org.br  
Rua Humberto de Campos, 680  
Jardim Zulmira - Sorocaba/SP

ajgmais.org.br

**Ambiente Físico:** O ambiente será composto por salas ou baias destinadas ao atendimento individualizado, além de salas para atividades coletivas. As instalações sanitárias atenderão tanto funcionários quanto a população usuária. Todos os espaços contarão com adequada iluminação, ventilação e estarão em bom estado de conservação, garantindo privacidade, salubridade, limpeza e acessibilidade conforme as normas da ABNT.

#### **Aquisições / Provisões:**

- **Materiais de Consumo**

- Materiais de escritório: Conjunto de itens essenciais ao funcionamento administrativo e operacional da equipe, como crachás, papel sulfite, canetas, pastas, grampeadores, clips, cadernos, entre outros. Esses materiais garantem a organização dos registros, o preenchimento de formulários, a elaboração de relatórios e o adequado suporte às atividades cotidianas de atendimento.
- Uniforme: Fornecimento de uniformes padronizados para os profissionais envolvidos nas atividades, visando à identificação visual da equipe, à segurança, à padronização e à apresentação institucional durante o atendimento ao público.
- Materiais reparos/manutenção: Insumos necessários para pequenos reparos, ajustes e manutenções de rotina no espaço físico e nos equipamentos utilizados na execução do serviço.
- Material de limpeza e higienização: Itens destinados à manutenção da limpeza, conservação e higiene do local de atendimento, como detergentes, desinfetantes, álcool, papel toalha, sabonete e correlatos. Esses materiais asseguram





Agindo juntos geramos mais

(15) 3500.6119  
contato@ajgmais.org.br  
Rua Humberto de Campos, 680  
Jardim Zulmira - Sorocaba/SP

ajgmais.org.br

condições sanitárias adequadas e ambiente acolhedor para usuários e trabalhadores.

- **Locações**

- Locação de imóvel: Despesas referentes ao aluguel de espaço físico adequado e ao pagamento do IPTU, assegurando a disponibilização de ambiente adequado para a execução das atividades, garantindo condições adequadas para o atendimento social, realização de entrevistas, atualizações cadastrais, trabalho administrativo e circulação dos usuários e equipe, contribuindo diretamente para a qualidade e continuidade do serviço.
- Locação de veículo: Locação de 01 veículo, incluindo manutenção do mesmo, destinado ao deslocamento da equipe para ações descentralizadas do Cadastro Único, visitas institucionais, buscas ativas, articulação com equipamentos da rede socioassistencial e atendimentos itinerantes, quando necessários.
- Locação de equipamento de informática: Contratação de equipamentos como computador, impressora e toner, com suporte técnico e manutenção, assegurando pleno funcionamento dos sistemas, acesso à internet, impressão de documentos e digitação segura e eficiente dos registros.

- **Utilidades Públicas**

- Força e luz: Despesa necessária ao funcionamento do espaço físico, iluminação, equipamentos de informática, climatização e demais estruturas indispensáveis ao atendimento do Cadastro Único.
- Internet/Telefone: Serviço essencial para o acesso aos sistemas oficiais do Cadastro Único, comunicação com usuários e órgãos





Agindo juntos geramos mais

(15) 3500.6119  
contato@ajgmais.org.br  
Rua Humberto de Campos, 680  
Jardim Zulmira - Sorocaba/SP

ajgmais.org.br

da rede socioassistencial, envio de informações e funcionamento das ferramentas digitais internas.

- **Combustível**

- Consumo de combustível destinado ao veículo utilizado nas ações externas, deslocamentos institucionais e atividades itinerantes relacionadas ao Cadastro Único, garantindo cobertura territorial adequada e ampliação do acesso da população ao serviço.

- **Serviços de Terceiros**

- Manutenção predial: Serviços voltados à conservação, segurança e pleno funcionamento do imóvel utilizado para o atendimento do Cadastro Único. Inclui manutenção preventiva e corretiva.
- Manutenção de equipamento: Serviços necessários para garantir o pleno funcionamento dos equipamentos utilizados na execução das atividades.
- Contratação do ponto eletrônico: Disponibilização e manutenção de sistema de registro eletrônico de jornada, conforme exigências legais e de boas práticas de gestão, assegurando o controle adequado das horas trabalhadas pela equipe, promovendo transparência, contribuindo para a conformidade trabalhista e fortalecendo a organização administrativa da parceria.
- Contabilidade: Serviço responsável pela escrituração financeira, elaboração de demonstrativos, gestão de folha de pagamento e encargos trabalhistas, garantindo conformidade legal, transparência e regularidade da organização.
- Administrativo: Serviços de preparação e envio da prestação de contas, controle de contratos e apoio logístico ao Cadastro





Agindo juntos geramos mais

Único. Contribui para o bom funcionamento do serviço, garantindo eficiência e alinhamento aos procedimentos exigidos pelo ente público.

- Jurídico: Assessoria jurídica especializada para análise de contratos, suporte em conformidade legal, orientação sobre normas vigentes, elaboração de pareceres e acompanhamento de demandas jurídicas relacionadas à execução do serviço. Este suporte assegura segurança institucional e cumprimento das legislações que regem as parcerias com o poder público.
- Dedetização: Serviço periódico de controle de pragas realizado no imóvel utilizado pela equipe e pelos usuários, visando garantir condições adequadas de higiene, segurança e salubridade, tratando-se de medida essencial para manter a qualidade do atendimento, cumprir normas sanitárias e assegurar um espaço limpo, seguro e apropriado para o desenvolvimento das atividades da parceria.
- Capacitação: Realização de capacitação / encontro que viabiliza à participação da equipe do Cadastro Único, em formato interno ou externo ao município, visando à atualização das normativas, ao aprimoramento das práticas de atendimento e ao fortalecimento das competências profissionais.
- Medicina Ocupacional: Serviços obrigatórios de saúde e segurança do trabalho previstos na legislação vigente, incluindo a elaboração e atualização do Programa de Gerenciamento de Riscos (PGR), do Programa de Controle Médico de Saúde Ocupacional (PCMSO) e a realização de exames admissionais, demissionais e periódicos, garantindo conformidade normativa da parceria.



Agindo juntos geramos mais

(15) 3500.6119  
contato@ajgmais.org.br  
Rua Humberto de Campos, 680  
Jardim Zulmira - Sorocaba/SP

ajgmais.org.br

### 3.1.2.4. AQUISIÇÕES DO PÚBLICO ALVO

Objetivando garantir a qualidade, legalidade e efetividade dos serviços prestados na Assistência Social, serão adotados os seguintes procedimentos de monitoramento e avaliação, conforme a NOB-SUAS (Res. CNAS nº 33/2012), a Tipificação Nacional dos Serviços e as normas das OSCs:

#### 1. Avaliação dos Princípios Éticos do SUAS

Serão observadas as condutas éticas por meio de:

- Acompanhamento direto das práticas e atendimentos;
- Análise de documentos internos e registros de condutas/denúncias;
- Capacitações contínuas sobre ética e direitos humanos;
- Uso de canais de escuta qualificada e proteção às denúncias.

#### 2. Verificação das Seguranças Socioassistenciais

A partir dos dados do CadÚnico, serão realizadas:

- Avaliação das ações e atendimentos, com apoio nos registros do sistema, relatórios de acompanhamento e atualização cadastral;
- Monitoramento por indicadores sociais, como acesso a benefícios e inserção em políticas públicas.





Agindo juntos geramos mais

(15) 3500.6119  
contato@ajgmais.org.br  
Rua Humberto de Campos, 680  
Jardim Zulmira - Sorocaba/SP

ajgmais.org.br

### **3. Participação dos Usuários com Apoio no Cadastro Único**

Com o objetivo de fortalecer a escuta qualificada, a transparência e a participação social, serão desenvolvidas ações sistemáticas que permitam aos usuários contribuir para o planejamento, o acompanhamento e a avaliação das atividades relacionadas ao Cadastro Único. Entre essas ações, destacam-se:

- Pesquisas de satisfação e escuta ativa, aplicadas de forma contínua por meio de dispositivo digital disponibilizado no local de atendimento, assegurando a participação voluntária, sigilosa e acessível a todos os usuários interessados, para identificar a percepção dos usuários sobre a qualidade do atendimento, acolhimento e orientações recebidas, bem como para colher sugestões de melhoria.
- Coleta estruturada de opiniões e necessidades, considerando diferentes perfis de usuários, a fim de identificar demandas emergentes e aspectos que devem orientar o planejamento do serviço.
- Incorporação das contribuições dos usuários na revisão dos fluxos de atendimento, na organização das atividades e na definição de prioridades, assegurando que o planejamento reflita a realidade vivenciada pelo público atendido.
- Disponibilização de canal de denúncias no site institucional da OSC, garantindo que usuários e familiares possam registrar de forma segura e confidencial qualquer situação que envolva irregularidades, violações de direitos, condutas inadequadas ou fragilidades no atendimento. Esse mecanismo reforça a transparência, a integridade institucional e a participação social no acompanhamento e controle do serviço.





Agindo juntos geramos mais

(15) 3500.6119  
contato@ajgmais.org.br  
Rua Humberto de Campos, 680  
Jardim Zulmira - Sorocaba/SP

ajgmais.org.br

#### **4. Uso do CadÚnico**

O Cadastro Único será utilizado como:

- Ferramenta de diagnóstico e planejamento das ações;
- Critério para priorizar atendimentos a famílias mais vulneráveis;
- Base de avaliação do impacto social, cruzando dados com benefícios acessados (ex.: Bolsa Família, Tarifa Social, Minha Casa Minha Vida, entre outros).





Agindo juntos geramos mais

(15) 3500.6119  
contato@ajgmais.org.br  
Rua Humberto de Campos, 680  
Jardim Zulmira - Sorocaba/SP  
ajgmais.org.br

### 3.1.3. PROCESSO DE TRABALHO: PROCEDIMENTO OPERACIONAL

#### 3.1.3.1. PLANEJAMENTO DE EXECUÇÃO E MONITORAMENTO DAS ATIVIDADES ESTRATÉGICAS

Nº	Execução		Monitoramento
	Nome da Atividade	Descrição da Atividade	“Parâmetro de Aferição do Cumprimento das Metas”
1	<b>Reunião com Equipe envolvida</b>	<b>Forma de Execução:</b> A reunião será realizada com a equipe responsável pela execução do projeto. O encontro terá como objetivo alinhar as responsabilidades, discutir	<b>Meta:</b> A meta da reunião é garantir que a equipe tenha uma compreensão clara das responsabilidades, estratégias e prazos para o cadastramento das famílias no



Agindo juntos geramos mais

(15) 3500.6119  
contato@ajgmais.org.br  
Rua Humberto de Campos, 680  
Jardim Zulmira - Sorocaba/SP

ajgmais.org.br

	<p>a estratégia de abordagem, definir prazos, recursos necessários e estabelecer metas de atuação. A execução da reunião ocorrerá por meio de apresentações, debates e discussões em grupo, promovendo a integração da equipe e a definição clara das etapas do trabalho.</p> <p><b>Público Alvo e Ciclo Vital:</b> O público alvo são as famílias em situação de vulnerabilidade social que serão cadastradas no Cadastro Único (CadÚnico). O ciclo vital envolve famílias com diferentes faixas etárias e condições sociais, abrangendo desde crianças e adolescentes até adultos e idosos, considerando as especificidades de cada grupo para a inclusão social e o acesso aos</p>	<p>Cadastro Único, assegurando que todos os membros da equipe estejam alinhados e preparados para a execução do projeto.</p> <p><b>Indicador de Desempenho:</b> O indicador de desempenho será o número de reuniões realizadas durante o mês.</p> <p><b>Forma de Monitoramento/Aferição:</b> O monitoramento será realizado através de relatórios que avaliarão o cumprimento das metas.</p> <p><b>Fonte de Verificação:</b> Lista de presença e livro ata.</p> <p><b>Data/Período do Monitoramento:</b> Mensal.</p>
--	---	--



Agindo juntos geramos mais

(15) 3500.6119  
contato@ajgmais.org.br  
Rua Humberto de Campos, 680  
Jardim Zulmira - Sorocaba/SP

ajgmais.org.br

		<p>programas sociais.</p> <p><b>Data/Período da Execução:</b> As reuniões serão realizadas quinzenalmente, preferencialmente às sextas-feiras.</p> <p><b>Materiais que serão utilizados:</b> Serão utilizados materiais como formulários para registro de presença, computadores para apresentação de dados e planejamento, além de documentos impressos relacionados ao Cadastro Único e aos programas sociais envolvidos.</p> <p><b>Participação do Público Alvo:</b> Embora o foco principal da reunião seja a equipe, a participação do público alvo ocorrerá de maneira indireta. A equipe, durante a</p>	
--	--	--	--



Agindo juntos geramos mais

(15) 3500.6119  
contato@ajgmais.org.br  
Rua Humberto de Campos, 680  
Jardim Zulmira - Sorocaba/SP

ajgmais.org.br

		reunião, discutirá estratégias de abordagem e comunicação com as famílias, visando garantir o alcance de todos os potenciais beneficiários. A participação direta do público alvo ocorrerá em momentos posteriores, durante a fase de cadastro e inclusão nos programas sociais.	
2	<b>Atendimento às famílias convocadas ou por procura espontânea</b>	<b>Forma de Execução:</b> As atividades serão realizadas na Central do Cadastro Único, no domicílio do usuário ou de forma descentralizada por meio de ações itinerantes ou mutirões de atendimento, realizados em unidades da rede socioassistencial. Estas ações serão executadas conforme solicitação ao órgão gestor, levando em consideração a	<b>Meta:</b> A meta é realizar todos atendimentos diários, assegurando que todas as famílias convocadas ou que busquem espontaneamente o serviço sejam atendidas de forma eficaz e no tempo estipulado. <b>Indicador de Desempenho:</b> O indicador de desempenho será o número de



Agindo juntos geramos mais

(15) 3500.6119  
contato@ajgmais.org.br  
Rua Humberto de Campos, 680  
Jardim Zulmira - Sorocaba/SP

ajgmais.org.br

	<p>necessidade e a viabilidade do serviço em diferentes localidades.</p> <p><b>Público Alvo e Ciclo Vital:</b> O público alvo são as famílias e indivíduos em situação de vulnerabilidade e risco social, incluindo aquelas beneficiárias ou candidatas ao acesso de benefícios e programas de transferência de renda. Também estão incluídos familiares e indivíduos usuários dos serviços, programas e projetos de Assistência Social. O ciclo vital abrange desde crianças e adolescentes até adultos e idosos, considerando as especificidades de cada grupo para a inclusão social e o acesso aos direitos e benefícios.</p> <p><b>Data/Período da Execução:</b> O serviço</p>	<p>participantes atendidos, registrado em documentos de controle de atendimento, que comprovam a efetividade do atendimento e o cumprimento das metas estabelecidas.</p> <p><b>Forma de Monitoramento/Aferição:</b> O monitoramento será realizado através de relatórios que avaliarão o cumprimento das metas.</p> <p><b>Fonte de Verificação:</b> Controle de atendimento.</p> <p><b>Data/Período do Monitoramento:</b> Mensal.</p>
--	---	---



Agindo juntos geramos mais

(15) 3500.6119  
contato@ajgmais.org.br  
Rua Humberto de Campos, 680  
Jardim Zulmira - Sorocaba/SP

ajgmais.org.br

		<p>ocorrerá de segunda a sexta-feira, durante horário comercial, com a realização das atividades de atendimento dentro deste período.</p> <p><b>Materiais que serão utilizados:</b> Serão utilizados formulários do Cadastro Único, pranchetas para os entrevistadores, canetas, crachá de identificação, computador para coleta e efetivação dos dados, impressora, papel sulfite e materiais de divulgação e convocação, garantindo a eficiência no processo de cadastramento e atendimento.</p> <p><b>Participação do Público Alvo:</b> Participarão do atendimento todas as famílias agendadas ou que se apresentarem por procura espontânea, sendo essencial o</p>	
--	--	---	--





Agindo juntos geramos mais

(15) 3500.6119  
 contato@ajgmais.org.br  
 Rua Humberto de Campos, 680  
 Jardim Zulmira - Sorocaba/SP  
 ajgmais.org.br

		acompanhamento e orientação de cada uma, com o objetivo de garantir o acesso aos benefícios sociais.	
3	<b>Garantir a articulação com a rede socioassistencial /intersetorial</b>	<p><b>Forma de Execução:</b> A articulação será realizada por meio de diversas estratégias, incluindo reuniões presenciais e virtuais, telefonemas, trocas de e-mails, visitas de acompanhamento e encaminhamentos diretos aos serviços. A interação com a rede socioassistencial/intersetorial será contínua, conforme a demanda identificada.</p> <p><b>Público Alvo e Ciclo Vital:</b> Famílias e indivíduos em situação de vulnerabilidade social atendidos pelos serviços da rede de assistência, abrangendo crianças,</p>	<p><b>Meta:</b> Realizar todas as articulações necessárias com a rede socioassistencial/intersetorial, conforme as demandas apresentadas, garantindo que todos os casos que requerem articulação sejam atendidos de maneira eficaz.</p> <p><b>Indicador de Desempenho:</b> Número de articulações realizadas para atender às demandas dos usuários.</p> <p><b>Forma de Monitoramento/Aferição:</b> O monitoramento será realizado através de</p>



Agindo juntos geramos mais

(15) 3500.6119  
contato@ajgmais.org.br  
Rua Humberto de Campos, 680  
Jardim Zulmira - Sorocaba/SP

ajgmais.org.br

		<p>adolescentes, adultos e idosos.</p> <p><b>Data/Período da Execução:</b> O serviço ocorrerá de segunda a sexta-feira, durante horário comercial, com a realização das atividades de atendimento dentro deste período.</p> <p><b>Materiais que serão utilizados:</b> Registros de encaminhamentos e resultados das articulações; Ferramentas de comunicação (e-mail, telefone, plataformas de videoconferência).</p> <p><b>Participação do Público Alvo:</b> A participação será indireta, sendo os beneficiários encaminhados e atendidos conforme a necessidade identificada, com o</p>	<p>relatórios que avaliarão o cumprimento das metas.</p> <p><b>Fonte de Verificação:</b> Controle de atendimento.</p> <p><b>Data/Período do Monitoramento:</b> Mensal.</p>
--	--	--	--



Agindo juntos geramos mais

(15) 3500.6119  
contato@ajgmais.org.br  
Rua Humberto de Campos, 680  
Jardim Zulmira - Sorocaba/SP  
ajgmais.org.br

		acompanhamento das equipes.	
4	<b>Atuar na facilitação e orientação ao indivíduo requerente do BPC</b>	<p><b>Forma de Execução:</b> A atuação será realizada por meio da facilitação do processo de solicitação do Benefício de Prestação Continuada (BPC), com orientação detalhada ao requerente sobre os critérios e etapas.</p> <p>Isso incluirá a coleta de dados, preenchimento de formulários, entrevistas, e apoio na organização da documentação necessária. O atendimento será feito por meio de orientação individualizada, com acompanhamento de todas as etapas do processo.</p> <p><b>Público Alvo e Ciclo Vital:</b> Idosos e pessoas com deficiência que buscam o</p>	<p><b>Meta:</b> Garantir que todos os indivíduos que necessitam de orientação para o requerimento do BPC recebam a assistência necessária de forma eficaz.</p> <p><b>Indicador de Desempenho:</b> Número de atendimentos realizados.</p> <p><b>Forma de Monitoramento/Aferição:</b> O monitoramento será realizado através de relatórios que avaliarão o cumprimento das metas.</p> <p><b>Fonte de Verificação:</b> Controle de atendimento.</p>



Agindo juntos geramos mais

(15) 3500.6119  
contato@ajgmais.org.br  
Rua Humberto de Campos, 680  
Jardim Zulmira - Sorocaba/SP

ajgmais.org.br

		<p>acesso ao Benefício de Prestação Continuada (BPC).</p> <p><b>Data/Período da Execução:</b> O serviço ocorrerá de segunda a sexta-feira, durante horário comercial, com a realização das atividades de atendimento dentro deste período.</p> <p><b>Materiais que serão utilizados:</b> Formulários do Cadastro Único, pranchetas para entrevistadores, canetas, crachás de identificação, computador para coleta e efetivação dos dados, impressora, papael sulfite.</p> <p><b>Participação do Público Alvo:</b> A participação será direta, com os beneficiários</p>	<p><b>Data/Período do Monitoramento:</b></p> <p>Mensal.</p>
--	--	---	---



Agindo juntos geramos mais

(15) 3500.6119  
contato@ajgmais.org.br  
Rua Humberto de Campos, 680  
Jardim Zulmira - Sorocaba/SP

ajgmais.org.br

		sendo atendidos individualmente para a orientação, coleta de dados e o preenchimento dos formulários necessários para a solicitação do BPC.	
5	<b>Inserção/ Intervenção do Cadastramento Único</b>	<p><b>Forma de Execução:</b> O processo de inserção será realizado através do registro e alimentação dos programas/sistemas SICON, Dataprev e SIBEC. As atividades serão executadas por cadastradores, que irão coletar, registrar e atualizar as informações dos beneficiários nos sistemas conforme as demandas de cadastramento.</p> <p><b>Público Alvo e Ciclo Vital:</b> Famílias e indivíduos em situação de vulnerabilidade e risco social; famílias beneficiárias ou</p>	<p><b>Meta:</b> Garantir que todas as famílias e indivíduos que necessitam ser cadastrados ou atualizados no Cadastro Único sejam atendidos de maneira eficiente e eficaz, conforme as demandas identificadas.</p> <p><b>Indicador de Desempenho:</b> Quantidade de famílias atendidas por meio da inclusão ou atualização de dados no Cadastro Único.</p>



Agindo juntos geramos mais

(15) 3500.6119  
contato@ajgmais.org.br  
Rua Humberto de Campos, 680  
Jardim Zulmira - Sorocaba/SP

ajgmais.org.br

	<p>candidatas ao acesso de benefícios e/ou programas de transferência de renda instituídos pelas esferas de governo; famílias e indivíduos usuárias dos serviços, programas e projetos de Assistência Social.</p> <p><b>Data/Período da Execução:</b> O serviço ocorrerá de segunda a sexta-feira, durante horário comercial, com a realização das atividades de atendimento dentro deste período.</p> <p><b>Materiais que serão utilizados:</b> Formulários do Cadastro Único, pranchetas para entrevistadores, canetas, crachas de identificação, computador para coleta e efetivação dos dados, impressora, papael</p>	<p><b>Forma de Monitoramento/Aferição:</b> O monitoramento será realizado através de relatórios que avaliarão o cumprimento das metas.</p> <p><b>Fonte de Verificação:</b> Controle de atendimento.</p> <p><b>Data/Período do Monitoramento:</b> Mensal.</p>
--	---	--



Agindo juntos geramos mais

(15) 3500.6119  
contato@ajgmais.org.br  
Rua Humberto de Campos, 680  
Jardim Zulmira - Sorocaba/SP  
ajgmais.org.br

		sulfite.  <b>Participação do Público Alvo:</b> A participação será direta, com as famílias e indivíduos sendo cadastrados ou atualizados conforme a necessidade de acesso a benefícios ou programas sociais.	
--	--	--	--

### 3.1.3.2. PLANEJAMENTO DE AVALIAÇÃO DA OFERTA SOCIOASSISTENCIAL

Nº	Impacto Social Esperado	Objetivos Específicos	Metas	Avaliação
1	Fortalecimento da articulação da equipe para	Garantir o alinhamento da equipe quanto às	100% das reuniões de	<b>Indicador de Impacto/Resultado:</b> Número de



Agindo juntos geramos mais

(15) 3500.6119  
 contato@ajgmais.org.br  
 Rua Humberto de Campos, 680  
 Jardim Zulmira - Sorocaba/SP  
 ajgmais.org.br

	<p>a realização eficiente do cadastramento das famílias em situação de vulnerabilidade no Cadastro Único, promovendo maior acesso a direitos e benefícios sociais.</p>	<p>responsabilidades, estratégias e prazos para o cadastramento das famílias no Cadastro Único, otimizando a organização e a execução do projeto.</p>	<p>equipe realizadas.</p>	<p>reuniões realizadas.</p> <p><b>Forma de Avaliação/Fonte de Verificação:</b> Relatórios que avaliarão o cumprimento das metas e lista de presença e livro ata.</p> <p><b>Data/Período da Avaliação:</b> Mensal.</p>
2	<p>Ampliação do acesso das famílias em situação de vulnerabilidade aos programas de transferência de renda e benefícios sociais, promovendo a</p>	<p>Garantir que todas as famílias convocadas ou que busquem atendimento espontâneo sejam acolhidas e orientadas de forma eficiente, facilitando</p>	<p>100% dos atendidos referenciados a essa demanda.</p>	<p><b>Indicador de Impacto/Resultado:</b> Número de atendimentos realizados/famílias atendidas.</p> <p><b>Forma de Avaliação/Fonte de Verificação:</b> Relatórios que</p>





Agindo juntos geramos mais

(15) 3500.6119  
 contato@ajgmais.org.br  
 Rua Humberto de Campos, 680  
 Jardim Zulmira - Sorocaba/SP  
 ajgmais.org.br

	inclusão e reduzindo desigualdades sociais.	sua inclusão no Cadastro Único e o acesso aos direitos sociais.		avaliarão o cumprimento das metas e controle de atendimento.  <b>Data/Período da Avaliação:</b> Mensal.
3	Melhoria da efetividade no atendimento às famílias e indivíduos em situação de vulnerabilidade, promovendo um acesso mais ágil e integrado aos serviços da rede socioassistencial e intersetorial, fortalecendo a	Assegurar a articulação contínua e eficaz com a rede socioassistencial e intersetorial, garantindo o encaminhamento adequado dos beneficiários conforme suas necessidades.	100% articulações necessárias com a rede socioassistencial/ intersetorial.	<b>Indicador de Impacto/Resultado:</b> Número de articulações realizadas.  <b>Forma de Avaliação/Fonte de Verificação:</b> Relatórios que avaliarão o cumprimento das metas e controle de atendimento.  <b>Data/Período da Avaliação:</b>



Agindo juntos geramos mais

(15) 3500.6119  
 contato@ajgmais.org.br  
 Rua Humberto de Campos, 680  
 Jardim Zulmira - Sorocaba/SP  
 ajgmais.org.br

	proteção social.			Mensal.
4	Facilitação do acesso ao Benefício de Prestação Continuada (BPC) para idosos e pessoas com deficiência, garantindo que indivíduos em situação de vulnerabilidade tenham seus direitos assegurados e acesso à proteção social.	Orientar e auxiliar os requerentes do BPC em todas as etapas do processo, desde a coleta de documentos até a solicitação do benefício, garantindo que compreendam os critérios e requisitos necessários.	100% dos atendimentos individualizados para todos os indivíduos que buscarem orientação sobre o BPC.	<p><b>Indicador de Impacto/Resultado:</b> Número de atendimentos realizadas.</p> <p><b>Forma de Avaliação/Fonte de Verificação:</b> Relatórios que avaliarão o cumprimento das metas e controle de atendimento.</p> <p><b>Data/Período da Avaliação:</b> Mensal.</p>
5	Ampliação do acesso das famílias em situação de	Garantir a inserção e atualização eficiente das	100% das inserções/	<p><b>Indicador de Impacto/Resultado:</b> Número de</p>



Agindo juntos geramos mais

(15) 3500.6119  
contato@ajgmais.org.br  
Rua Humberto de Campos, 680  
Jardim Zulmira - Sorocaba/SP  
ajgmais.org.br

	<p>vulnerabilidade aos programas sociais e benefícios governamentais por meio da correta inserção e atualização de seus dados no Cadastro Único, promovendo inclusão e fortalecimento da proteção social.</p>	<p>famílias e indivíduos no Cadastro Único, assegurando que os dados estejam corretos e atualizados para facilitar o acesso a benefícios e programas sociais.</p>	<p>intervenções do Cadastramento Único.</p>	<p>atendimentos realizadas.</p> <p><b>Forma de Avaliação/Fonte de Verificação:</b> Relatórios que avaliarão o cumprimento das metas e controle de atendimento.</p> <p><b>Data/Período da Avaliação:</b> Mensal.</p>
--	---	---	---	---



Agindo juntos geramos mais

(15) 3500.6119  
contato@ajgmais.org.br  
Rua Humberto de Campos, 680  
Jardim Zulmira - Sorocaba/SP

ajgmais.org.br

#### 4. REFERÊNCIAS BIBLIOGRÁFICAS

BRASIL. Constituição (1988). Constituição da República Federativa do Brasil. Brasília, DF: Senado Federal, 1988.

BRASIL. Decreto nº 6.135, de 26 de junho de 2007. Regulamenta o Cadastro Único para Programas Sociais do Governo Federal. Diário Oficial da União: seção 1, Brasília, DF, 27 jun. 2007.

BRASIL. Decreto nº 10.852, de 8 de novembro de 2021. Regulamenta o Programa Auxílio Brasil, instituído pela Lei nº 14.284, de 29 de dezembro de 2021. Diário Oficial da União: seção 1, Brasília, DF, 8 nov. 2021.

BRASIL. Decreto nº 11.016, de 29 de março de 2022. Regulamenta o Cadastro Único para Programas Sociais do Governo Federal. Diário Oficial da União: seção 1, Brasília, DF, 30 mar. 2022.

BRASIL. Decreto nº 12.064, de 17 de junho de 2024. Diário Oficial da União: seção 1, Brasília, DF, 17 jun. 2024.

BRASIL. Instrução Normativa Conjunta SAGICAD/SENARC/SNAS/MDS nº 4, de 14 de junho de 2023. Diário Oficial da União: seção 1, Brasília, DF, 14 jun. 2023.

BRASIL. Instrução Normativa nº 1/SAGICAD/MDS, de 24 de março de 2025. Diário Oficial da União: seção 1, Brasília, DF, 24 mar. 2025.





Agindo juntos geramos mais

(15) 3500.6119  
contato@ajgmais.org.br  
Rua Humberto de Campos, 680  
Jardim Zulmira - Sorocaba/SP  
ajgmais.org.br

BRASIL. Lei nº 8.742, de 7 de dezembro de 1993. Lei Orgânica da Assistência Social (LOAS). Diário Oficial da União: seção 1, Brasília, DF, 8 dez. 1993.

BRASIL. Lei nº 14.284, de 29 de dezembro de 2021. Institui o Programa Auxílio Brasil e o Programa Alimenta Brasil. Diário Oficial da União: seção 1, Brasília, DF, 30 dez. 2021.

BRASIL. Ministério da Cidadania. Portaria nº 769, de 29 de abril de 2022. Diário Oficial da União: seção 1, Brasília, DF, 29 abr. 2022.

BRASIL. Ministério da Cidadania. Portaria nº 810, de 14 de setembro de 2022. Diário Oficial da União: seção 1, Brasília, DF, 14 set. 2022.

BRASIL. Ministério do Desenvolvimento e Assistência Social, Família e Combate à Fome. Portaria nº 1.041, de 23 de dezembro de 2024. Diário Oficial da União: seção 1, Brasília, DF, 23 dez. 2024.

BRASIL. Ministério da Saúde. Portaria nº 3.302, de 17 de dezembro de 2013. Dispõe sobre a gestão do Cadastro Único para Programas Sociais do Governo Federal. Diário Oficial da União: seção 1, Brasília, DF, 18 dez. 2013.

BRASIL. Resolução CNAS nº 9, de 15 de outubro de 2004. Aprova normas para a operacionalização do Cadastro Único no SUAS. Diário Oficial da União: seção 1, Brasília, DF, 18 out. 2004.

BRASIL. Conselho Nacional de Assistência Social. Resolução nº 109, de 11 de novembro de 2009. Aprova a Tipificação Nacional dos Serviços Socioassistenciais. Diário Oficial da União: seção 1, Brasília, DF, 25 nov. 2009.





Agindo juntos geramos mais

(15) 3500.6119

contato@ajgmais.org.br  
Rua Humberto de Campos, 680  
Jardim Zulmira - Sorocaba/SP

ajgmais.org.br

BRASIL. Ministério do Desenvolvimento Social. NOB-RH/SUAS Anotada e Comentada. Brasília, DF: MDS, 2022.

BRASIL. Ministério do Desenvolvimento Social. Caderno do IGD-M: orientações sobre o Índice de Gestão Descentralizada do Programa Bolsa Família aos Municípios. Brasília, DF: MDS, 2018.

AMERICANA (SP). Lei nº 6.422, de 21 de maio de 2020. Dispõe sobre o Sistema Único de Assistência Social no município de Americana. Americana, SP: Prefeitura Municipal, 2020.





Agindo juntos geramos mais

(15) 3500.6119  
contato@ajgmais.org.br  
Rua Humberto de Campos, 680  
Jardim Zulmira - Sorocaba/SP

ajgmais.org.br

## 5. IDENTIFICAÇÃO DOS RESPONSÁVEIS

### 5.1. DADOS DO(A) PRESIDENTE(A)

<b>Nome</b>	Camila Barbosa		
<b>Data de Nascimento</b>	10/07/1991	<b>CPF</b>	077.946.539-32
<b>RG</b>	48.340.337-4	<b>Orgão emissor</b>	SESP
<b>Endereço</b>	R. Dr. Vítor Augusto Stroka, 308 - Jardim São Paulo, Sorocaba - SP, 18051-720		
<b>E-mail</b>	diretoria@ajgmais.org.br	<b>Telefone</b>	(15) 3500-6119
<b>Escolaridade</b>	Ensino Superior Completo	<b>Profissão</b>	Nutricionista
<b>Período de Mandato:</b> de 11/04/2025 até 10/04/2027			



Agindo juntos geramos mais

(15) 3500.6119  
contato@ajgmais.org.br  
Rua Humberto de Campos, 680  
Jardim Zulmira - Sorocaba/SP

ajgmais.org.br

## 5.2. DADOS DA COORDENAÇÃO

<b>Nome</b>	Maria Rosa Antunes		
<b>Data de Nascimento</b>	09/12/1968	<b>CPF</b>	144.015.608-50
<b>RG</b>	21.795.156-9	<b>Orgão emissor</b>	SSP/SP
<b>Endereço</b>	Primo Scoparim, nº 31 - Vila Betica - Santa Barbara D'Oeste		
<b>E-mail</b>	cadunico.americana@ajgmais.org.br	<b>Telefone</b>	(19) 3013-2521/2579/2580
<b>Escolaridade</b>	Ensino Superior Completo	<b>Profissão</b>	Assistente Social

## 5.3. RESPONSÁVEL PELO PLANO DE TRABALHO

<b>Nome</b>	Maria Rosa Antunes
-------------	--------------------





Agindo juntos geramos mais

(15) 3500.6119  
contato@ajgmais.org.br  
Rua Humberto de Campos, 680  
Jardim Zulmira - Sorocaba/SP

ajgmais.org.br

<b>Data de Nascimento</b>	09/12/1968	<b>CPF</b>	144.015.608-50
<b>RG</b>	21.795.156-9	<b>Orgão emissor</b>	SSP/SP
<b>Endereço</b>	Primo Scoparim, nº 31 - Vila Betica - Santa Barbara D'Oeste		
<b>E-mail</b>	cadunico.americana@ajgmais.org.br	<b>Telefone</b>	(19) 3013-2521/2579/2580
<b>Escolaridade</b>	Ensino Superior Completo	<b>Profissão</b>	Assistente Social

### ASSINATURA DOS RESPONSÁVEIS PELO PLANO DE TRABALHO

<b>Nome</b>	<b>Função</b>	<b>Assinatura</b>
Camila Barbosa	Diretora Presidene	





Agindo juntos geramos mais

(15) 3500.6119  
contato@ajgmais.org.br  
Rua Humberto de Campos, 680  
Jardim Zulmira - Sorocaba/SP

ajgmais.org.br

Maria Rosa Antunes	Coordenadora Técnica	
--------------------	----------------------	--

**Americana, 17 de março de 2026**

---

**AGINDO JUNTOS GERAMOS+ AJG**

*Camila Barbosa*

Presidente

